

Soterrament R2 a Vallbona i Montcada

Comparativa entre la proposta actual i alternativa

13 de desembre de 2017

01

Proposta soterrament R2

Adif/Aj.Montcada/Aj.Barcelona-2017



Calendari i acords



Maig 2016



Octubre 2016



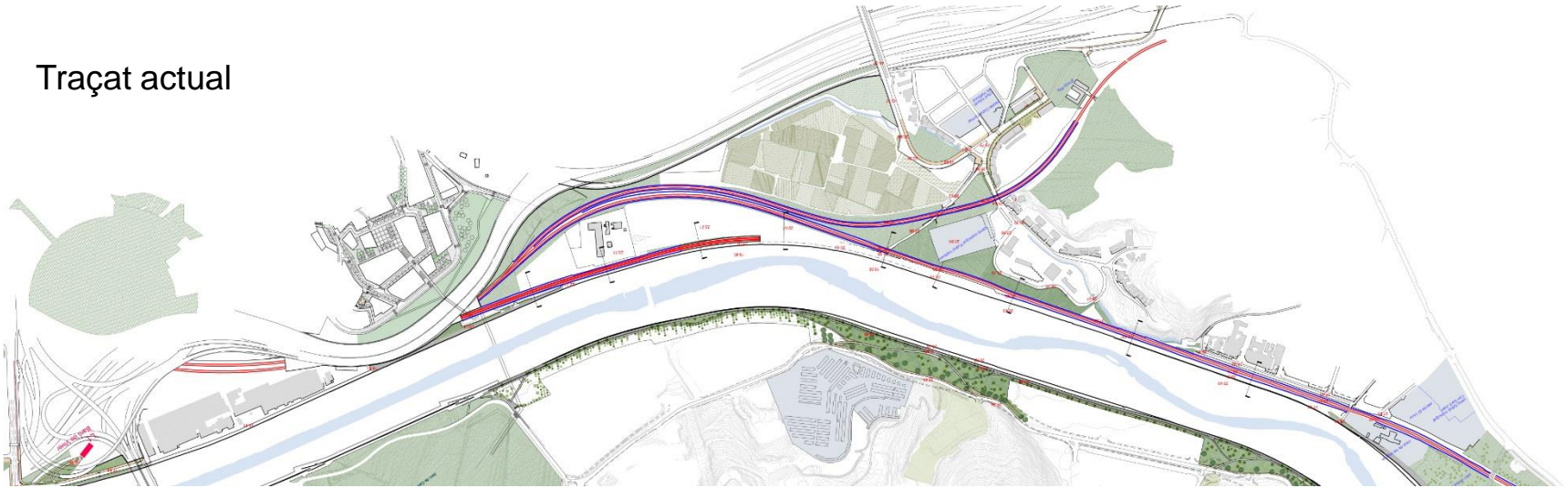
Maig 2017

- **Maig 2016:** La primera reunió de la comissió per concretar el soterrament de l'R2, Madrid.
- **Octubre 2016:** Ajuntaments MiR i BCN presenten un estudi de soterrament R2 redactat per BR i BSAV amb reducció de costos del 50% respecte el Projecte executiu de Fomento de 2009-2012 (400M€)
- **Març 2017:** Ajuntaments MiR i BCN lliuren a Adif/Fomento el nou projecte de Soterrament de la R2
- **Maig 2017:** Fomento, Adif, Montcada i Barcelona tanquen l'acord per soterrar 3,3 km de la línia R2 i construir una tercera via a partir del 2020 fins 2023.
- **Juliol 2017:** Comissió de seguiment Fomento, Adif, Generalitat, Ajuntaments MiR i BCN, BR i plataforma cívica acorden cronograma d'actuació
- **13 Octubre 2017:** publicació al BOE licitació de la redacció de l'estudi informatiu, el projecte bàsic, el projecte executiu i l'estudi ambiental. **L'adjudicació es farà abans que s'acabi l'any 2017.**

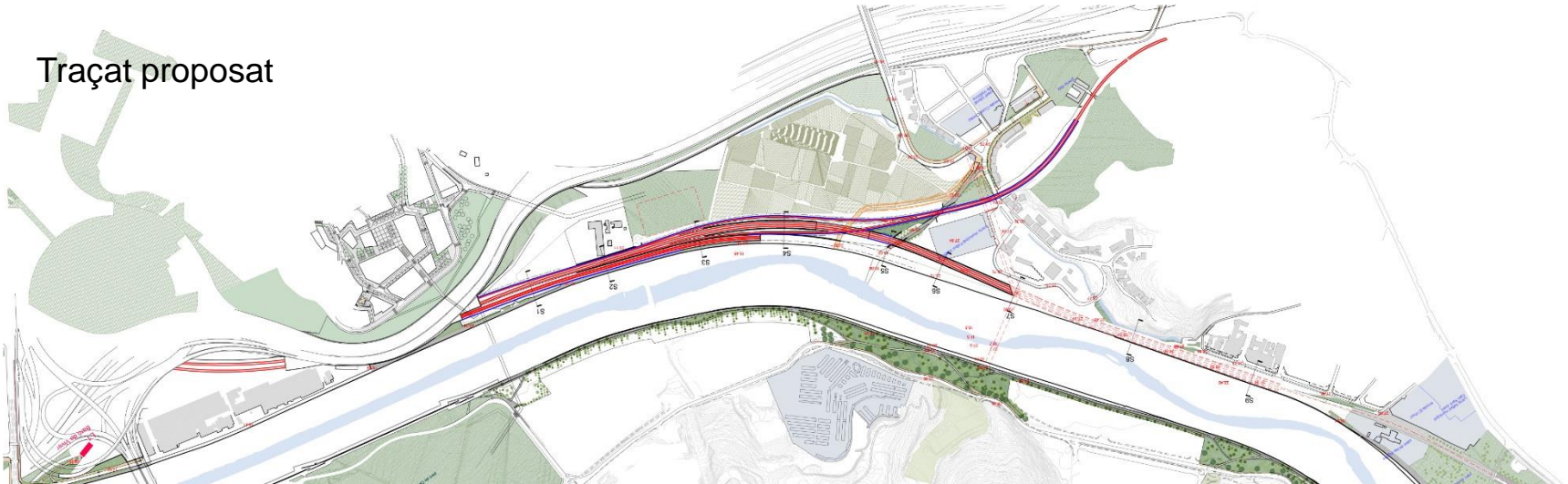


Soterrament de l'R2 al pas per Vallbona

Traçat actual

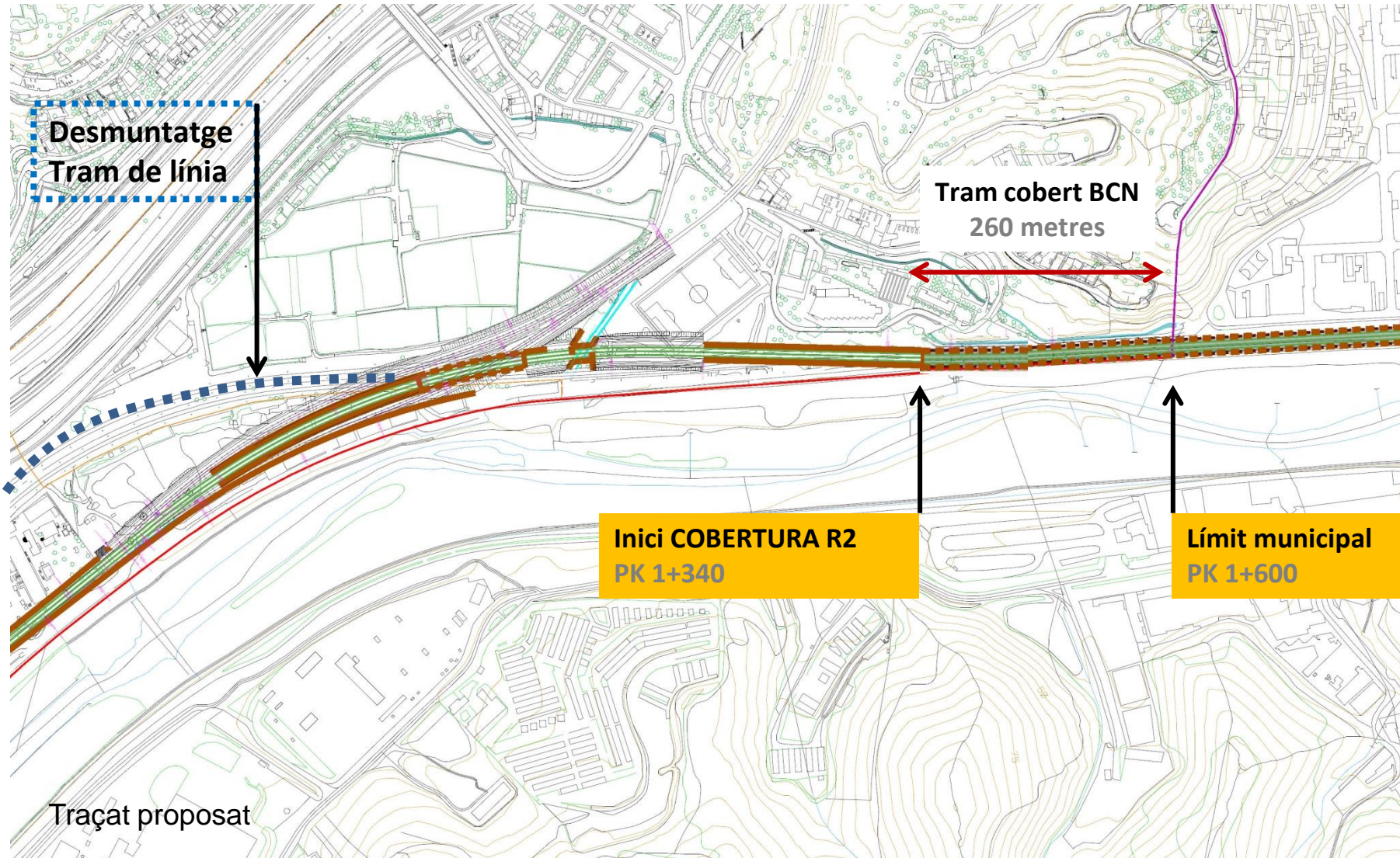


Traçat proposat



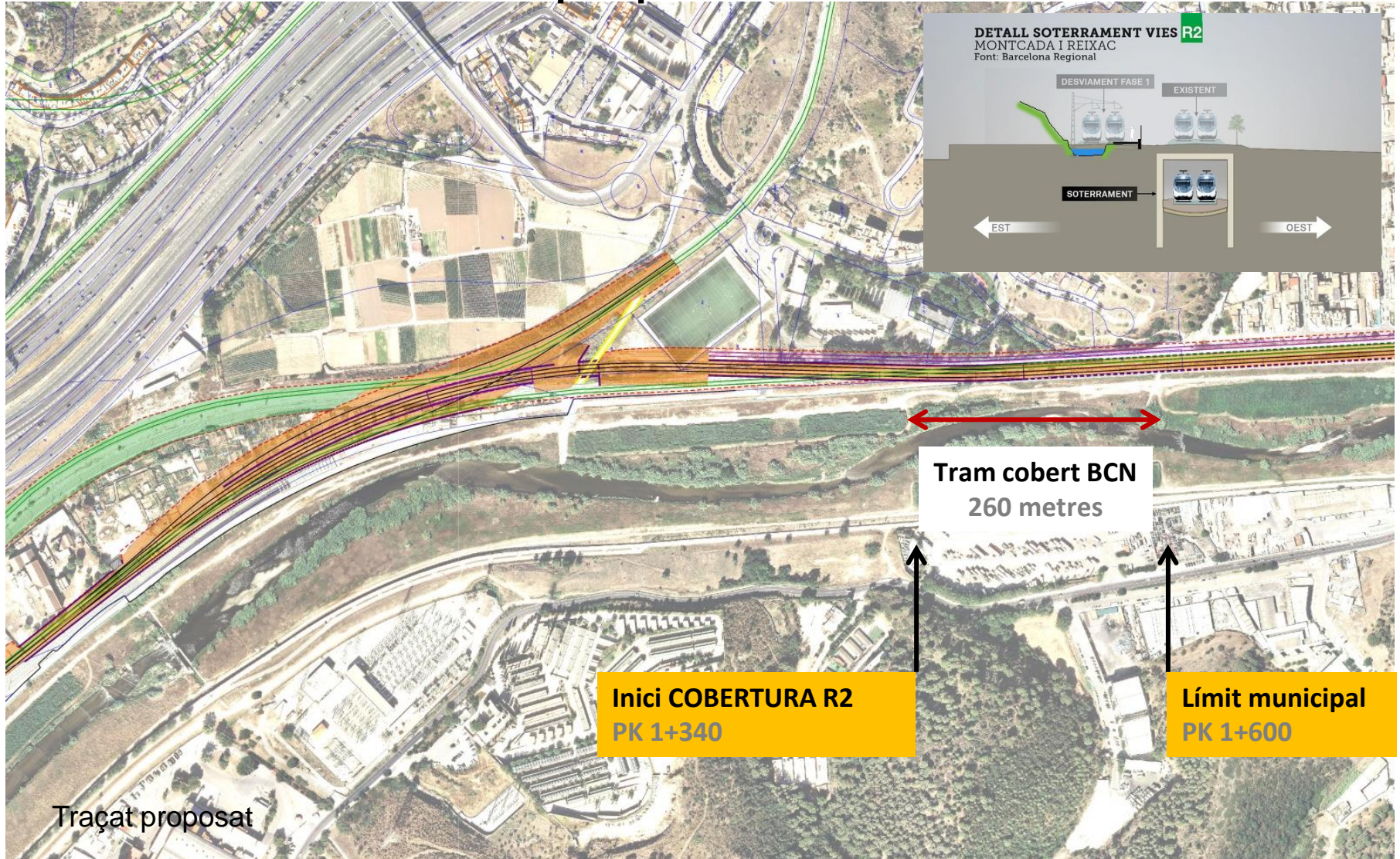


Soterrament de l'R2 al pas per Vallbona





Soterrament de l'R2 al pas per Vallbona



DETALL SOTERRAMENT VIES R2
MONTCADA I REIXAC
Font: Barcelona Regional

DESVIAMENT FASE 1 EXISTENT

SOTERRAMENT

EST

OEST

Tram cobert BCN
260 metres

Inici COBERTURA R2
PK 1+340

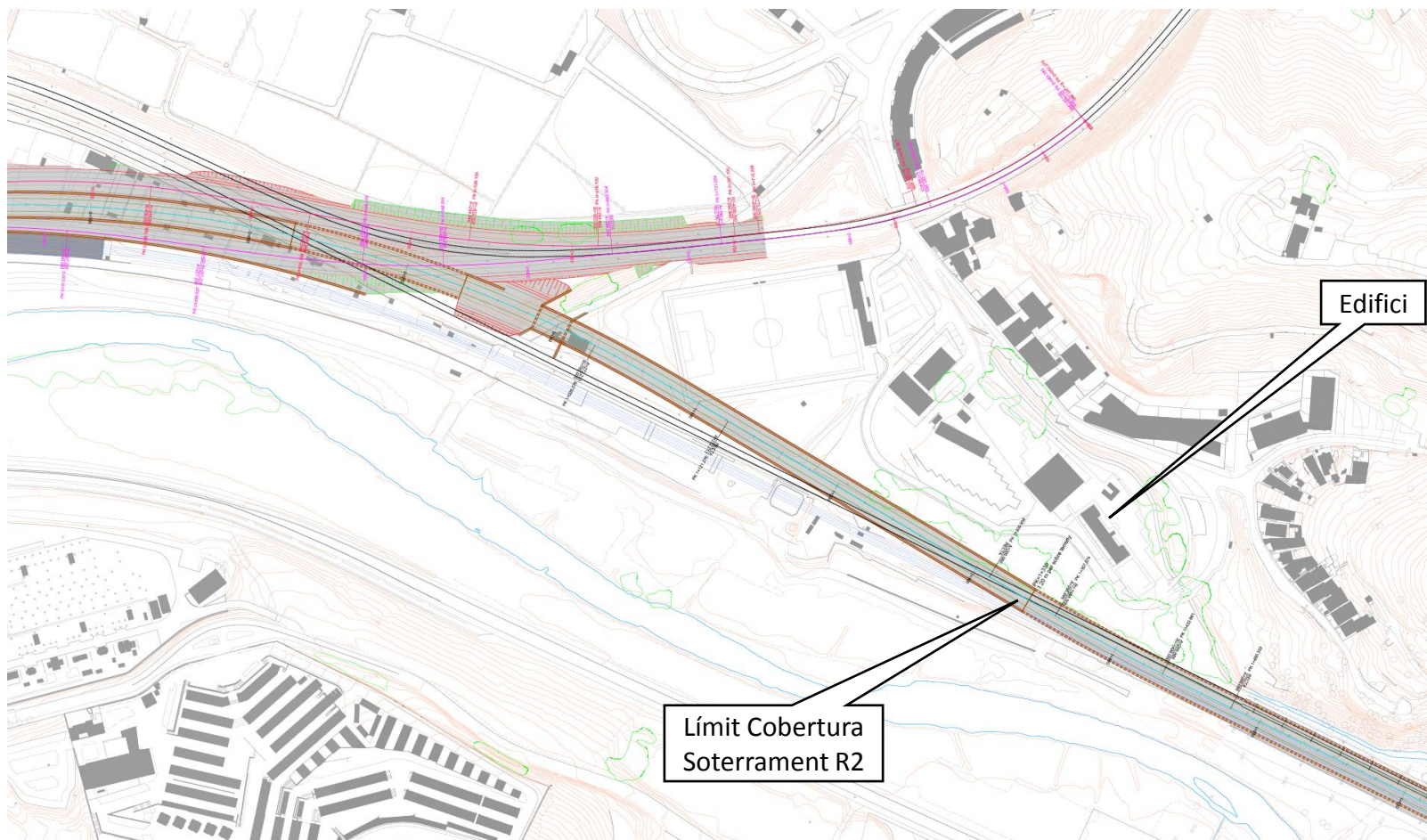
Límit municipal
PK 1+600

Traçat proposat



Soterrament de l'R2 al pas per Vallbona

Els acords amb l'Adif pel soterrament de la R2 al seu pas per Montcada limiten la cobertura a l'edifici d'habitatges situat a la Plaça Primer de Maig.





Soterrament de l'R2 al pas per Vallbona

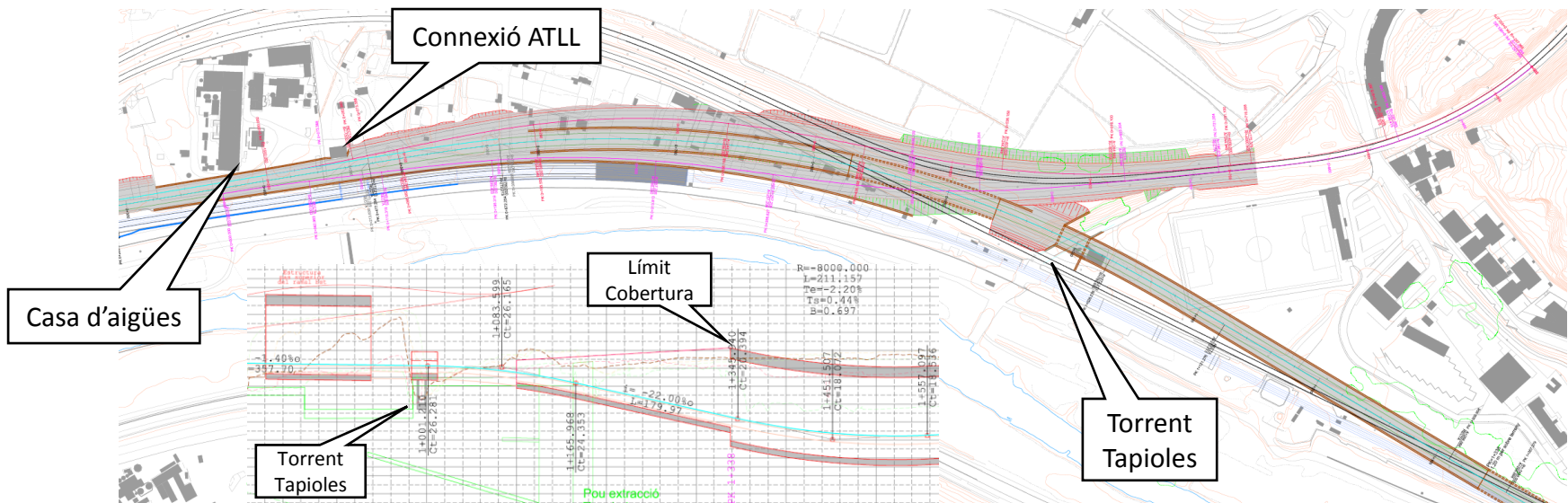


Limitacions del traçat

El traçat del salt de moltó resulta molt encaixat pels següents condicionants:

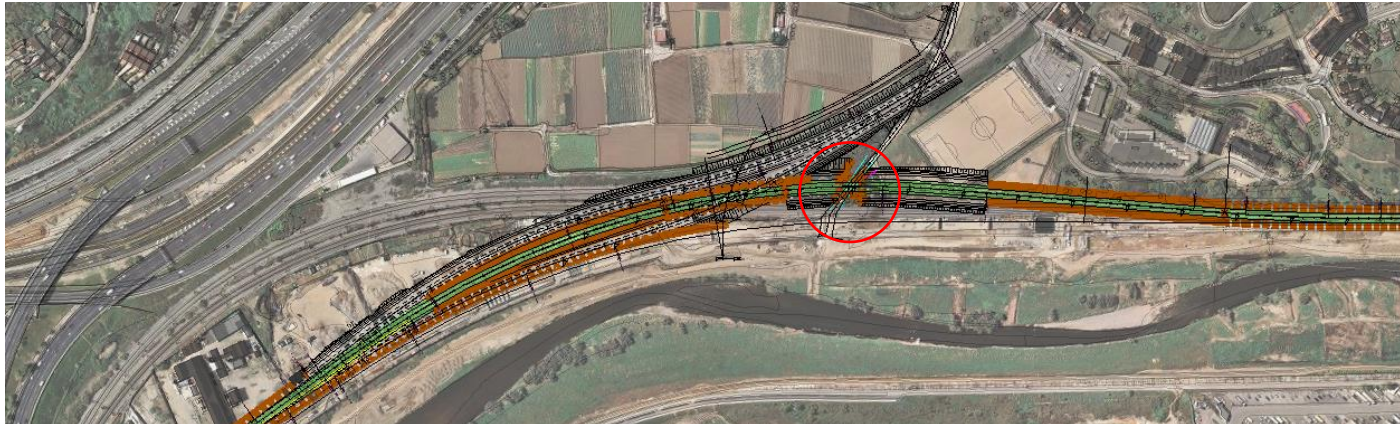
- Radi de les vies principals (3 vies) per anar a $v=120$ km/h (aprox.)
- Pas per davant de la Casa d'aigües i pou de connexió d'ATLL, que limiten el punt de sortida dels ramals i la distància fins el salt de moltó.
- Cota i posició del **torrent Tapioles**, que limita la cota de la rasant principal i el salt de moltó.

L'esmentat anteriorment limita que no es pugui soterrar més tram. La cobertura queda 1,5 m per sobre el terreny actual però sense massa problemes. Es pot fer un talús.





Limitacions del traçat



02

Desviament torrent Tapioles





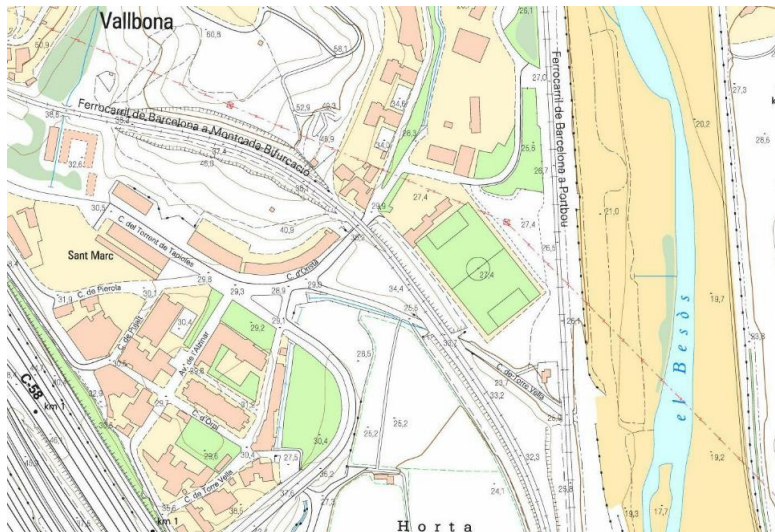
Situació actual del Torrent Tapioles

El torrent Tapioles discorre per zona urbana en gran part del seu recorregut, passant a formar part de la xarxa de drenatge urbà, tant d'aigües pluvials com residuals.

El desguàs al riu Besòs de les aigües pluvials del torrent Tapioles es realitza a cel obert, sense disposar d'un dipòsit anti-DSU previ. Aquest fet fa que el riu Besòs rebi brutícia en els episodis de pluja.

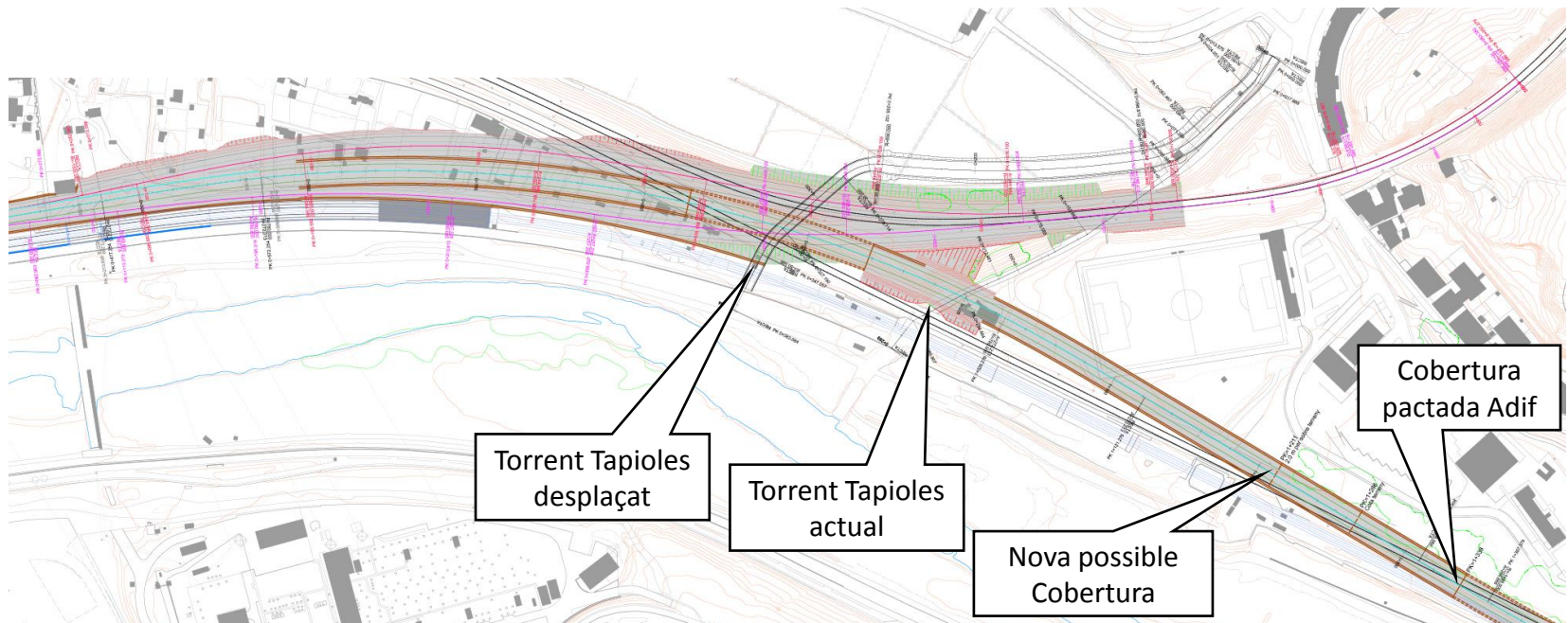
Les obres de drenatge transversal de les línies ferroviàries són insuficients, especialment la dels ramal que discorre cap a Montcada Bifurcació.

A dia d'avui ja hi ha un problema de cabals del torrent Tapioles a la zona Urbana de Vallbona.



Per augmentar el possible tram soterrat cal desplaçar el torrent Tapioles:

- Es redueix la cota de pas pel punt actual.
- Es podria augmentar la cobertura en uns 120 m.
- Cal que el projecte final construït del TAV inclogui el queixal previst en aquest punt en el projecte constructiu.
- Sobrecost de:
 - Pantalles més profundes.
 - Desviament torrent Tapioles.

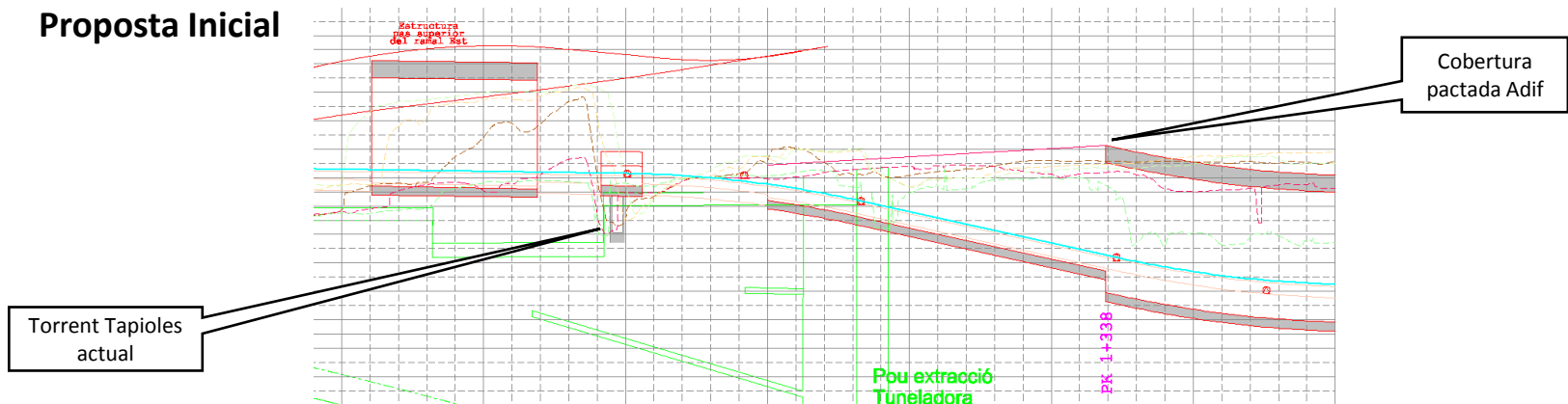




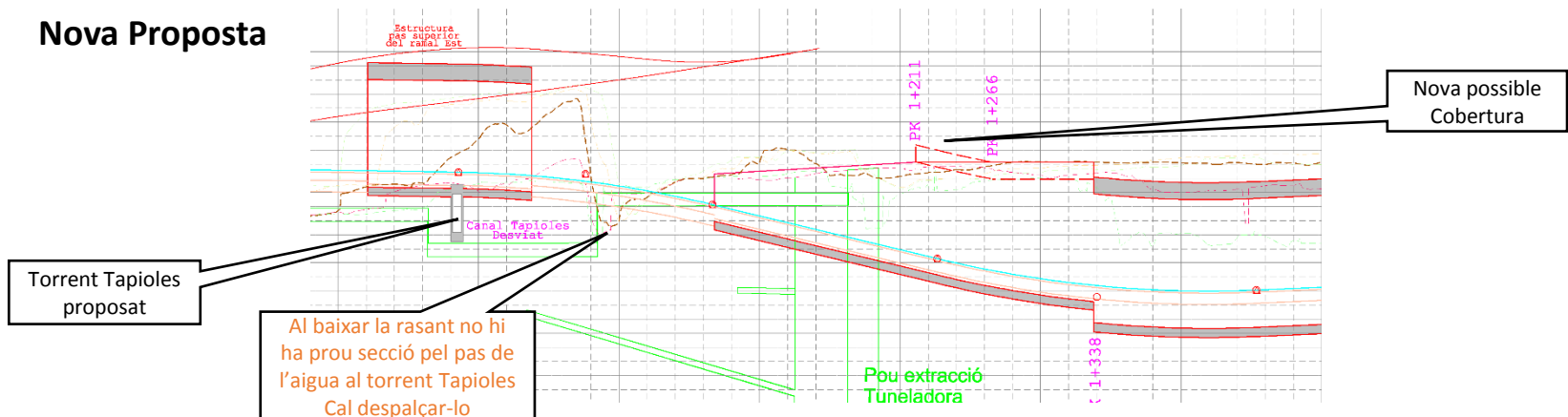
Nova rasant ferrocarril per poder allargar la cobertura

No hi ha prou gàlib pel pas del cabal de 500 anys al torrent Tapioles actual, cal desplaçar-lo.

Proposta Inicial



Nova Proposta

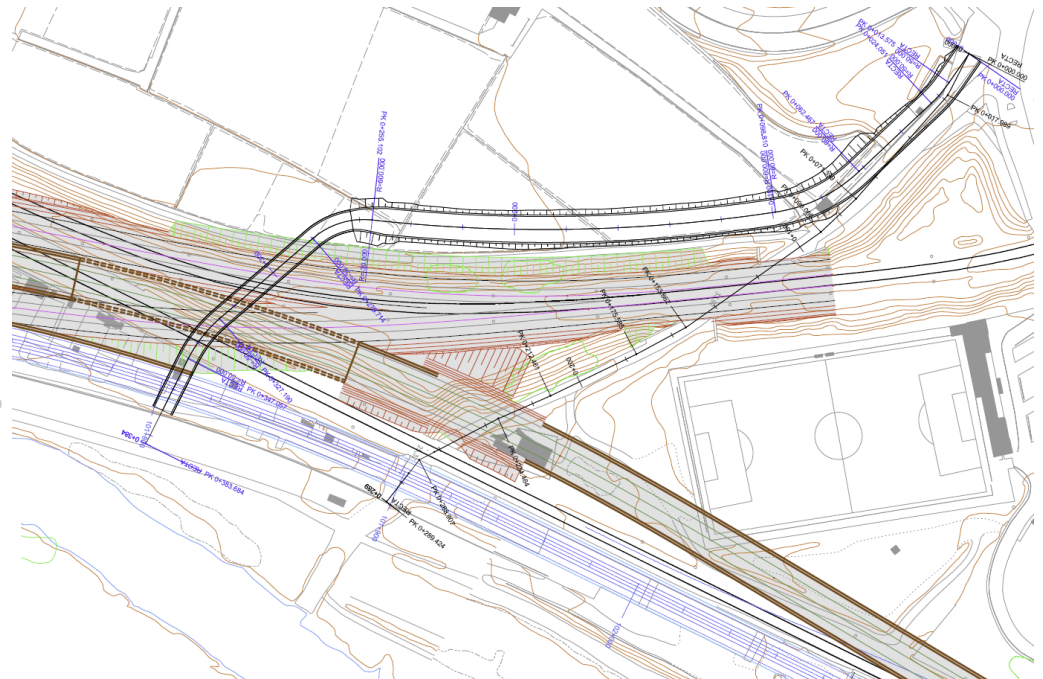
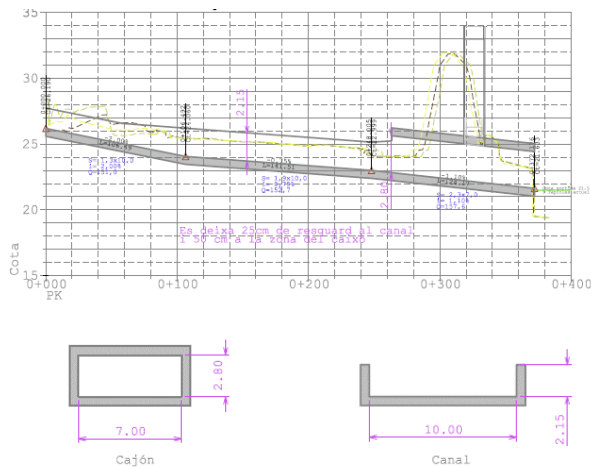




Proposta desviament del Torrent Tapioles

El torrent Tapioles s'ha de desviar per compatibilitzar la geometria del propi torrent i del traçat del soterrament, i així garantir el desguassament. Les característiques principals són:

- El desviament afegeix 70 m de longitud respecte l'actual torrent.
- Es compon de dues parts, una a cel obert i una altra en secció caixó per salvar la infraestructura.
- S'augmenta la capacitat de desguàs fins el cabal de període de retorn de **500 anys**.
- El cost estima de l'obra es troba a l'entorn dels **2 M€**.





Comparativa

PROJECTE

TRAM DE COBERTURA A VALLBONA

SOLUCIÓ

SECCIÓ Zona Punt Verd

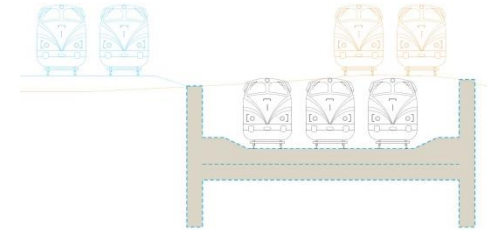
Proposta ACTUAL
(en licitació)



(PK 1+600 fins PK 1+340)
Total= 260 metres



-Licitació Projecte **ACTUAL**



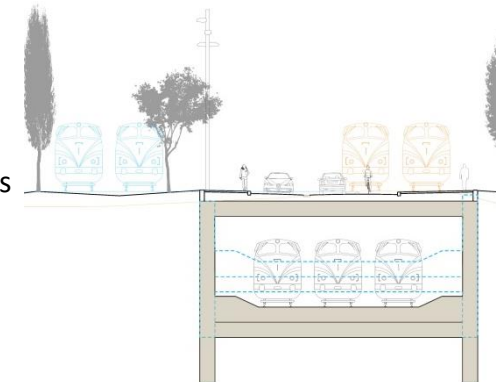
Proposta AMPLIACIÓ
(+100 m cobertura en zona més urbana)



(PK 1+600 fins PK 1+250)
Total= 350 metres



ALTERNATIVA
-Anticipar 100 metres el descens de les vies ferroviàries
-Canalització/desviament **Torrent Tapioles**
-Topografia resultant similar a l'ACTUAL





Desviament del Torrent Tapioles. Condicionants ACA

El passat 28 de novembre de 2017, es va presentar la proposta inicial de soterrament de l'R2 al tram de Vallbona a l'ACA, incloent el desviament del torrent Tapioles.

L'ACA **considera viable la proposta realitzada**. Tanmateix, cal seguir el tràmit de les obres que interfereixen l'espai fluvial, tant en l'Estudi Informatiu i l'Estudi d'Impacte Ambiental.

Per altra banda, també caldrà realitzar la integració ambiental del tram a cel obert del desviament del torrent Tapioles, així com la instal·lació d'un dipòsit anti-DSU per a millorar les condicions d'abocament al riu Besòs.

03

Potencialitats Pla Director de la Transformació Urbana de Vallbona





ESTRATÈGIES & EINES



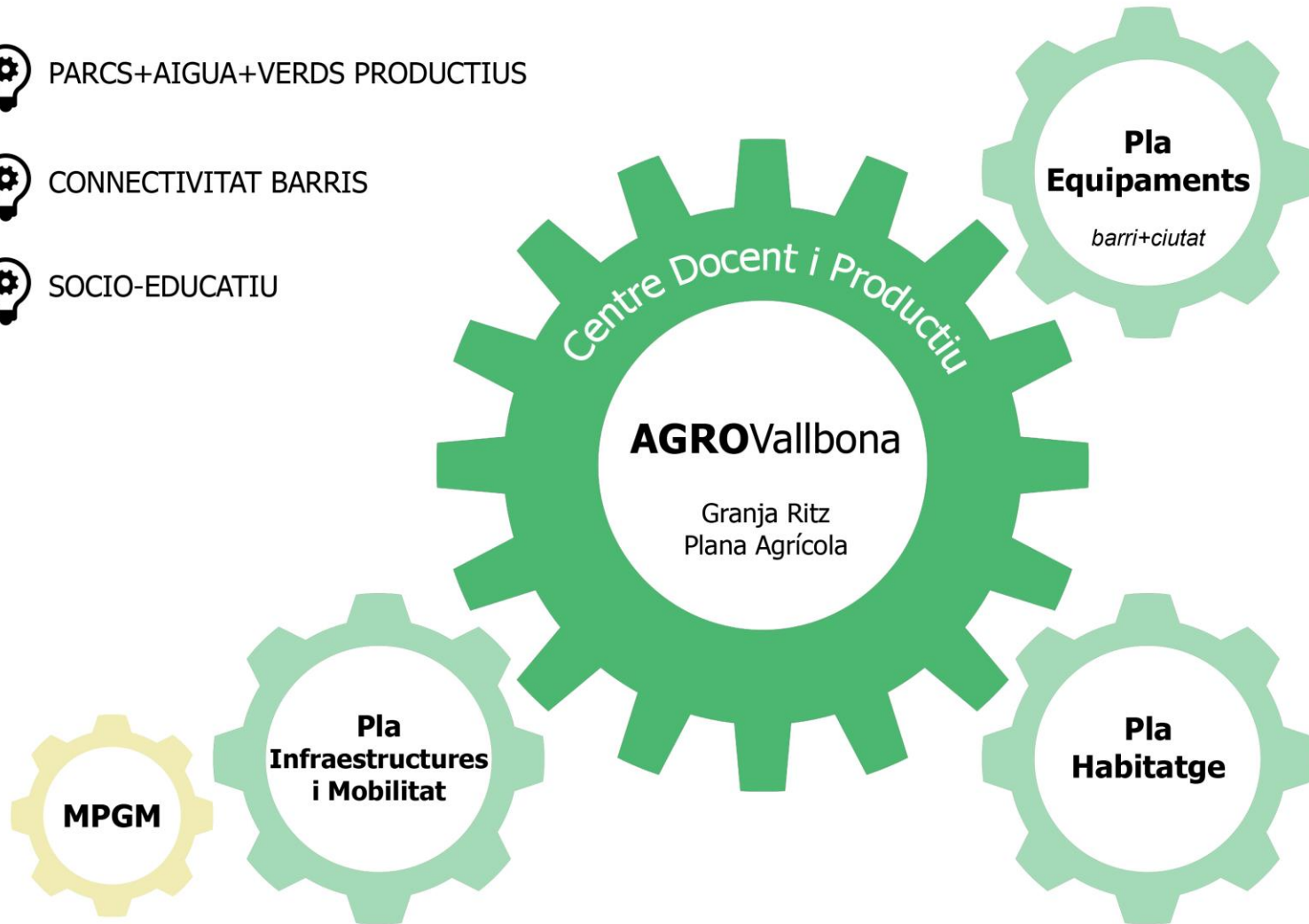
PARCS+AIGUA+VERDS PRODUCTIUS



CONNECTIVITAT BARRIS

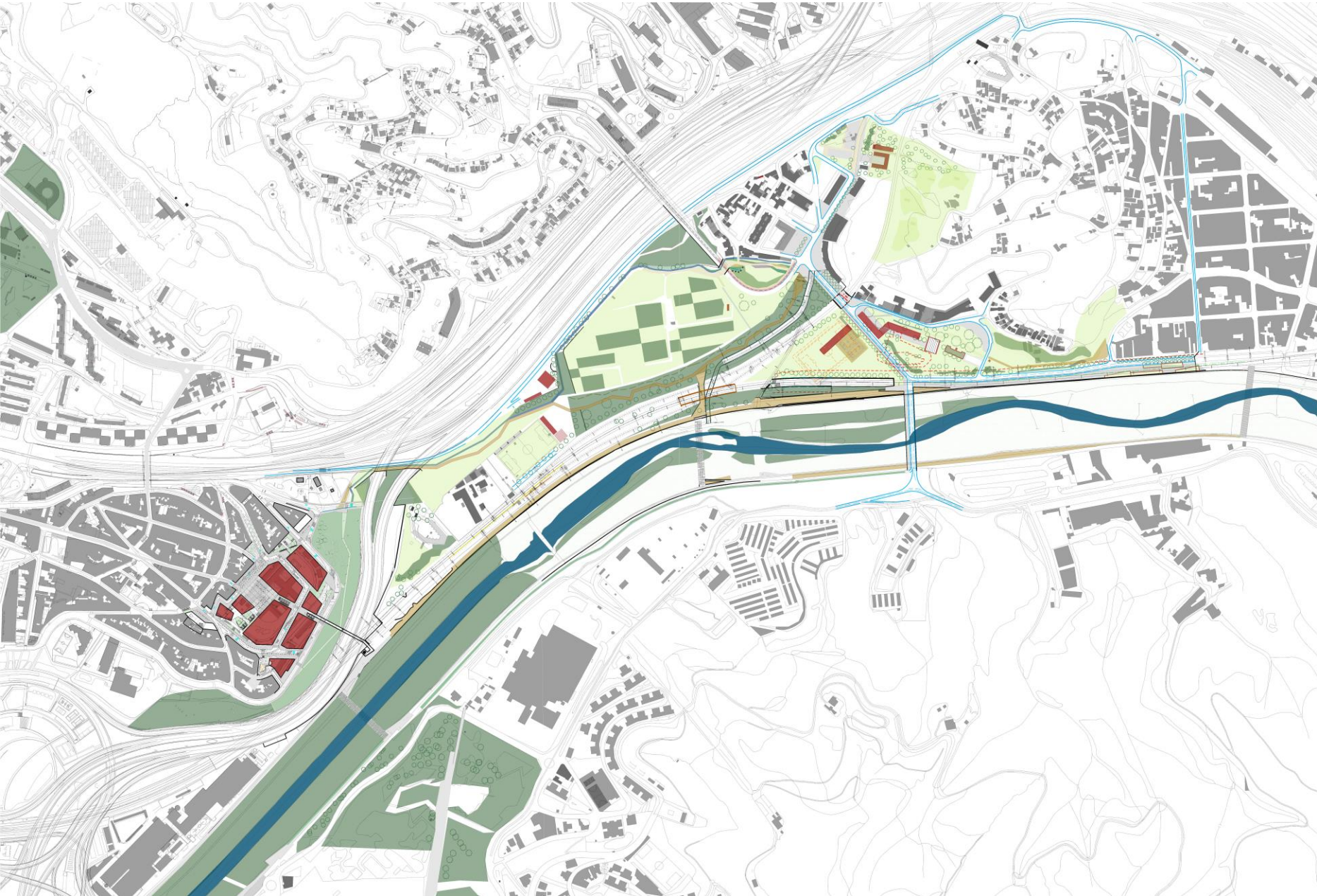


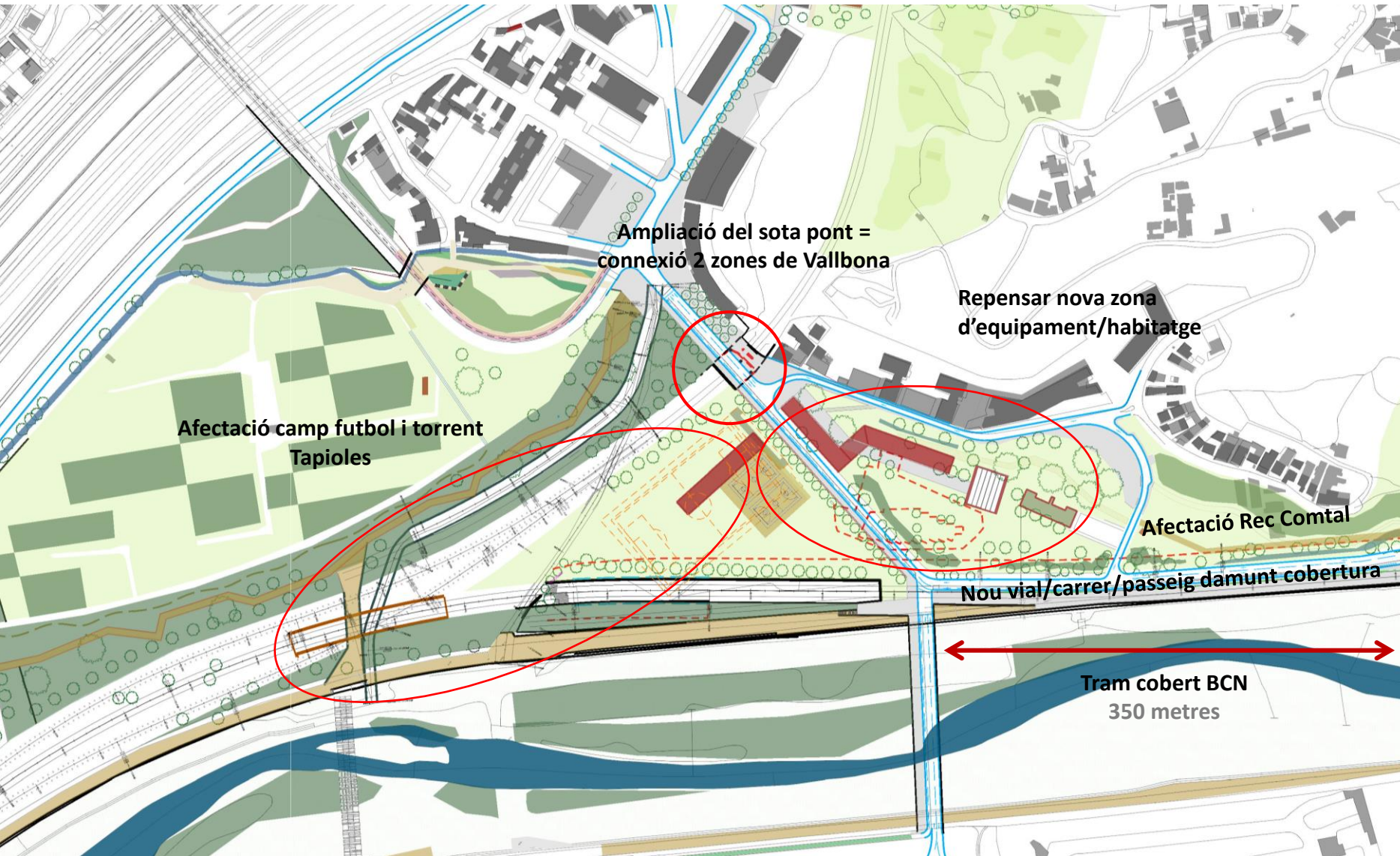
SOCIO-EDUCATIU





PLANTA GENERAL VALLBONA





Ampliació del sota pont =
connexió 2 zones de Vallbona

Repensar nova zona
d'equipament/habitatge

Afectació camp futbol i torrent
Tapioles

Afectació Rec Comtal

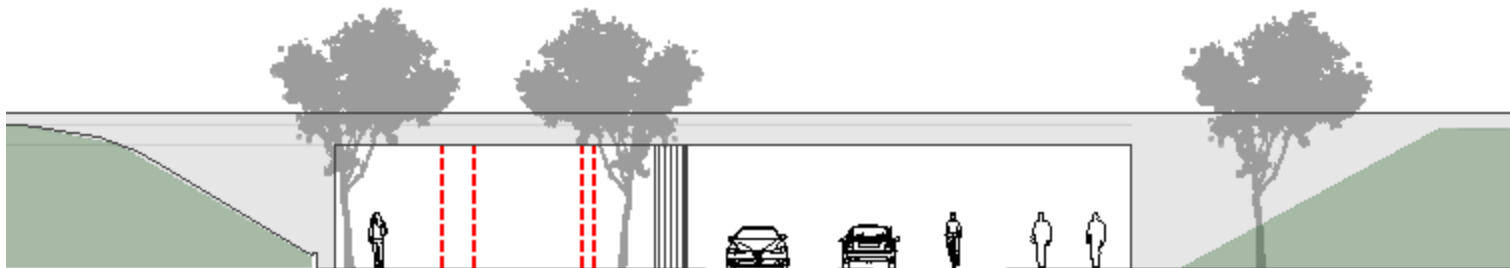
Nou vial/carrer/passeig damunt cobertura

Tram cobert BCN
350 metres

AMPLIACIÓ Pont dels dos Ulls = connexió dos zones de Vallbona

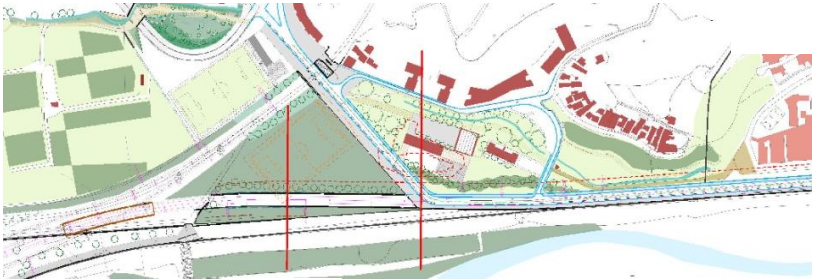
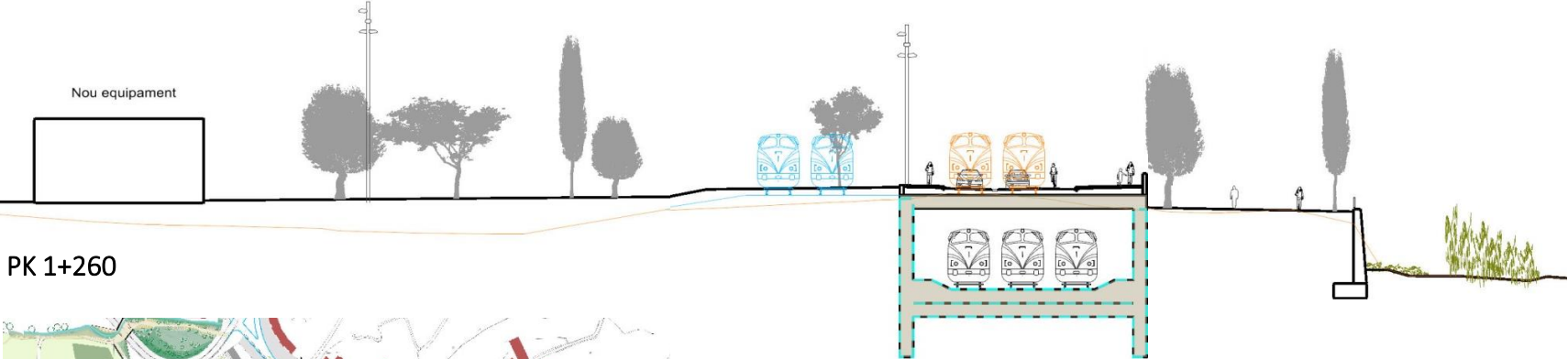
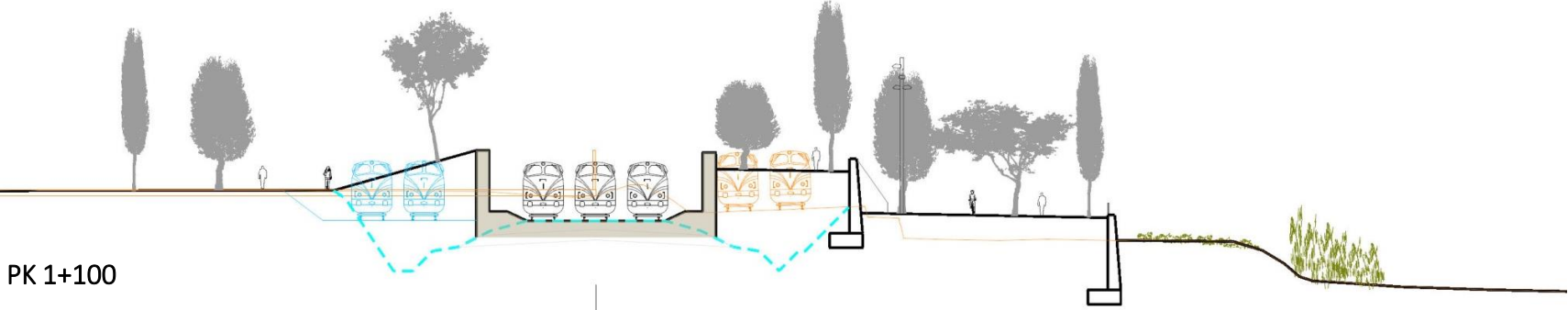


ACTUAL



PROPOSTA AMPLIACIÓ

ALTERNATIVA Soterrament R2



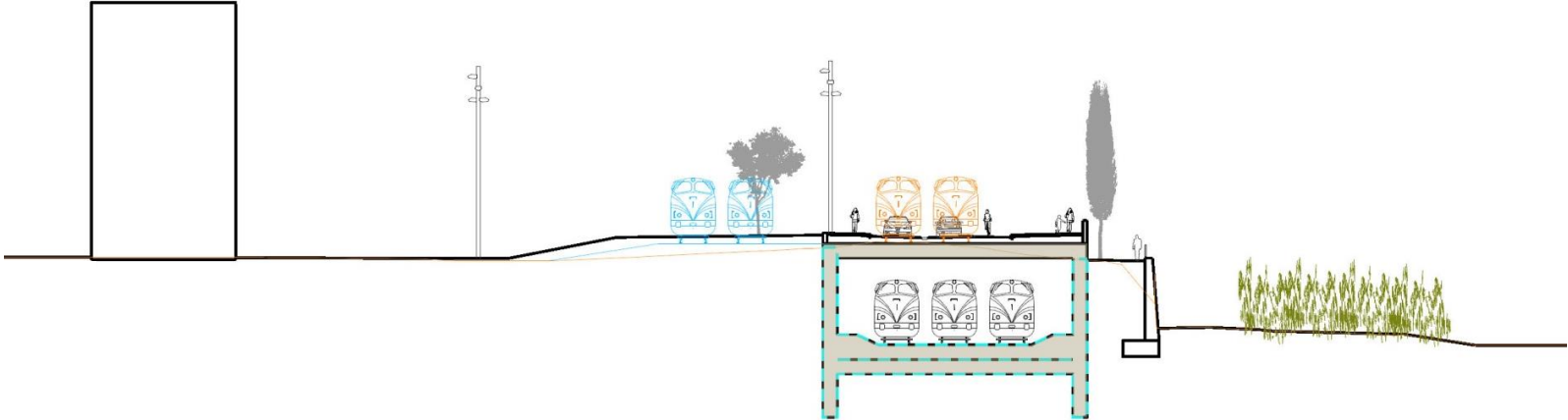
PK 1+100

PK 1+260

ALTERNATIVA Soterrament R2

Habitatges
c/ Primer de Maig

PK 1+360

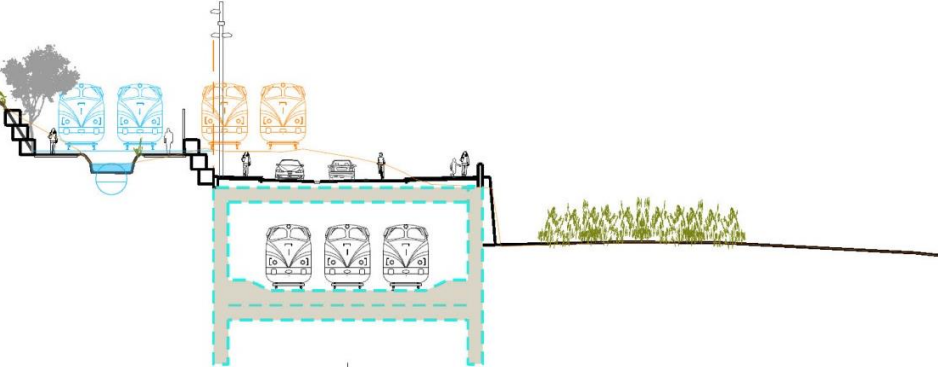


PK 1+540



PK 1+360

PK 1+540





**Ajuntament
de Barcelona**