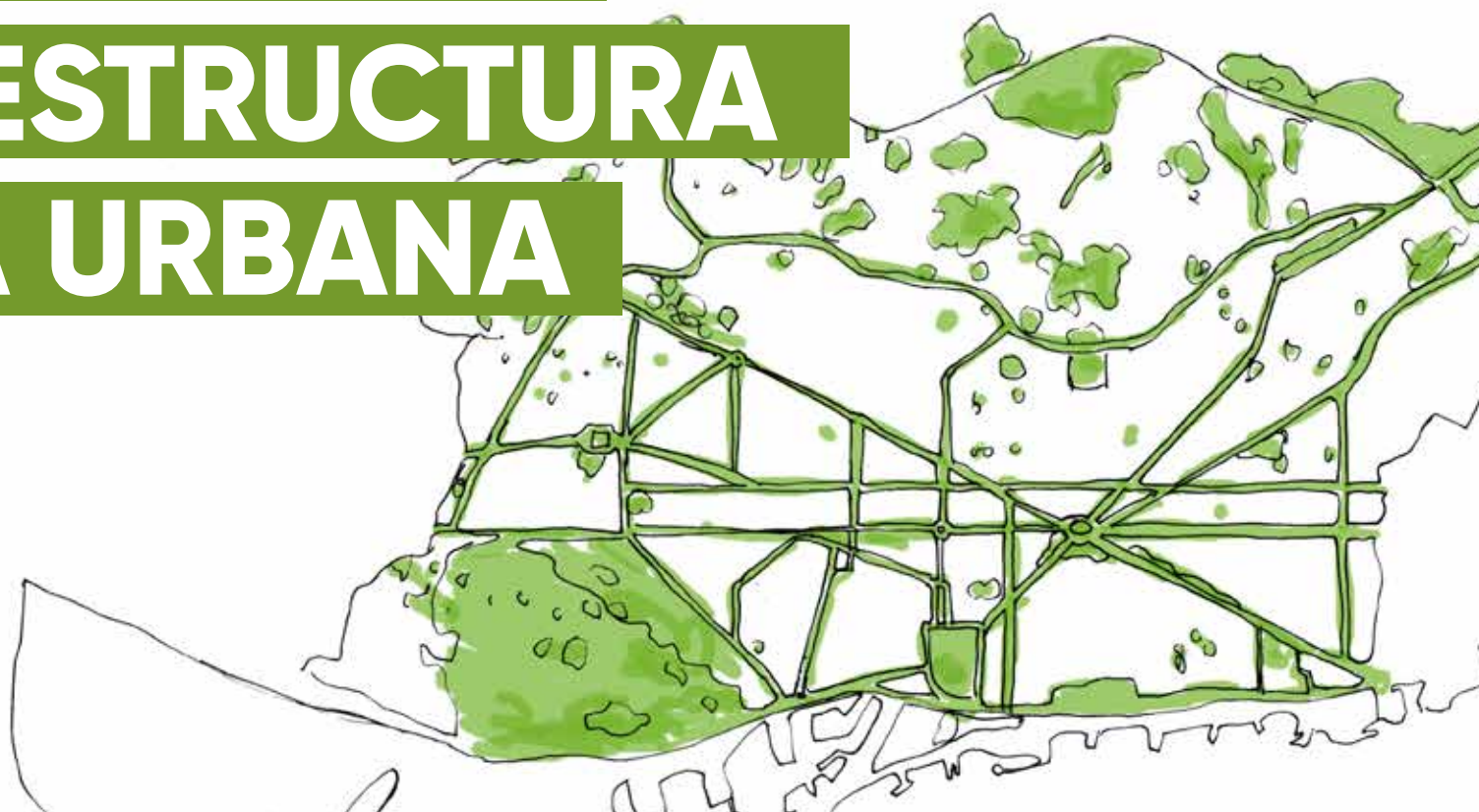


MESURA
DE GOVERN:

**PROGRAMA
D'IMPULS DE LA
INFRAESTRUCTURA
VERDA URBANA**



Ajuntament
de Barcelona



OBJECTIUS DE LA MESURA

Barcelona té la voluntat ferma d'incrementar la seva infraestructura verda com a garantia de millora de la qualitat de vida de la ciutadania.

L'Ajuntament planteja diverses mesures pel 2017-2030 amb l'objectiu de:

1

Incrementar la infraestructura verda al servei de la salut de la ciutadania.

2

Millorar la infraestructura verda per obtenir més serveis.

3

Corresponsabilitat en la cura de la natura urbana.

4

Fer un **seguiment i avaluació** de la infraestructura verda.

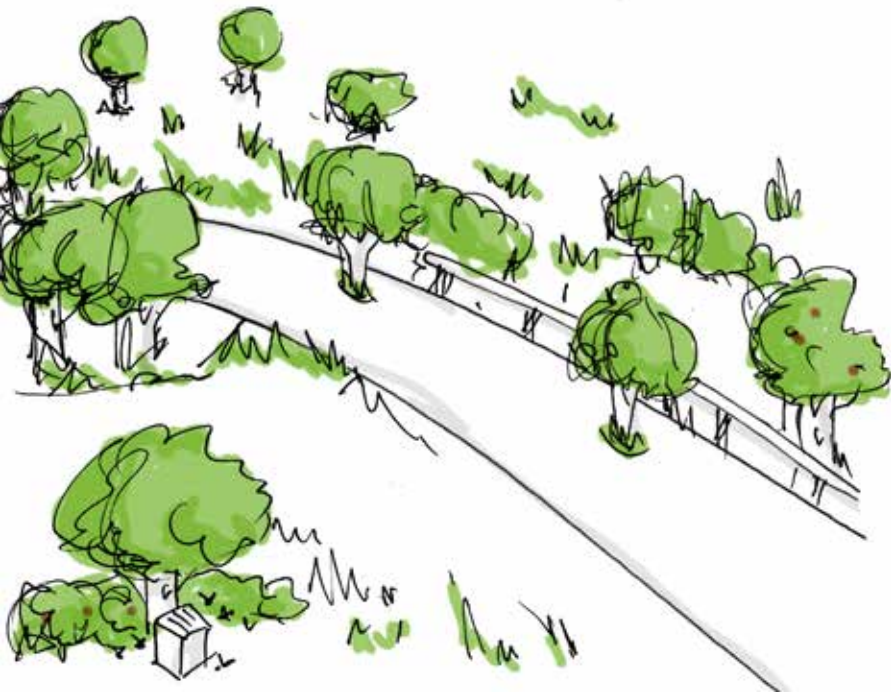
BENEFICIS SOCIOAMBIENTALS DE LA INFRAESTRUCTURA VERDA

- Millora el benestar físic i psíquic.
- Proporciona espais d'oci, d'esbarjo, de descans i d'activitat física a l'aire lliure.
- Propicia el contacte i la interacció amb la natura.
- Regula les temperatures.
- Disminueix la contaminació atmosfèrica i acústica.
- Produeix matèria orgànica i aliments.
- Genera activitat econòmica.

CRITERIS PER A L'INCREMENT DELS ESPAIS VERDS

Barcelona es planteja incrementar el verd per crear una infraestructura verda planificada, per augmentar-ne els serveis socioambientals.

Per aconseguir-ho, cal tenir en compte:



1

Planificar els espais verds urbans com a sistema, considerant la **multifuncionalitat**.

2

Fer els espais verds més **accessibles a la població**, buscant l'equilibri.

3

Dissenyar una **estratègia alineada** amb les diverses infraestructures de la ciutat.

IDENTIFICAR LA INFRAESTRUCTURA VERDA

1 Espais verds públics

- Espais que utilitza la ciutadania i que poden incloure vegetació, àrees permeables i alguns equipaments.
- Parcs, jardins, cementiris, escoles, centres cívics, centres esportius.

2 Cobertura vegetal

- Detectada a partir d'imatges aèries i el posterior càlcul de l'NDVI.
- El NDVI determina la cobertura, la vitalitat i densitat de la vegetació.

3 Mapa de la infraestructura verda

- Mapa que categoritza els espais verds segons la seva tipologia i funció.
- Va més enllà d'elements vegetals i incorpora elements d'infiltració i regulació ambiental.

MESURES PER INCREMENTAR I MILLORAR ELS ESPAIS VERDS

Barcelona vol **augmentar el seu verd en 1m²/habitant** en l'horitzó del 2030. Aquesta xifra equival a **160 hectàrees de nous espais verds**.

La Mesura planteja **4 línies estratègiques**:

1

Increment de la infraestructura verda.

2

Millora de la infraestructura verda existent.

3

Corresponsabilitat en la cura de la natura urbana.

4

Estudi, planificació i seguiment de la infraestructura verda.

LÍNIA 1

INCREMENT

DE LA

INFRAESTRUCTURA

VERDA



LÍNIA 1

INCREMENT DE LA INFRASTRUCTURA VERDA



1 Crear nous parcs i jardins públics

- Garantir una distribució equitativa a tots els barris.
- S'actuarà en les transformacions previstes a la ciutat, com ara el projecte Canòpia de Plaça de les Glòries.

LÍNIA 1

INCREMENT DE LA INFRAESTRUCTURA VERDA

2

Recuperar interiors d'illa de zones densament construïdes per guanyar nous espais verds públics

- Són espais molt a prop dels habitatges i tenen un ús social important.
- Continuar amb l'experiència de recuperació d'interiors d'illa al districte de l'Eixample.

3

Enjardinar temporalment els solars buits

- Augmentar la superfície de verd als districtes on hi ha més carència (Ciutat Vella, Eixample, Gràcia i Sant Andreu).

LÍNIA 1

INCREMENT DE LA INFRAESTRUCTURA VERDA

4

Intervenir en la via pública per incrementar el verd

- La biomassa verda existent entre l'espai per vehicles i l'espai per persones capta contaminants, crea un microclima més confortable i la sensació d'un espai més saludable.
- Estendre el model Superilles.

5

Enverdir cobertes, terrats i patis d'edificis

- Espais que poden actuar a favor de la qualitat ambiental i social, regulant el clima urbà i de l'edifici, reduint la contaminació atmosfèrica o acollint una flora i una fauna favorables.

LÍNIA 1

INCREMENT DE LA INFRAESTRUCTURA VERDA

6 Enverdir murs i mitgeres

- Superfícies que poden incrementar el verd en una ciutat que té mancança de superfície potencial a enjardinar o en espais on plantar arbres és molt difícil.
- Funció descontaminant al carrer a tocar del veïnat.



LÍNIA 1

INCREMENT DE LA INFRAESTRUCTURA VERDA

Resum de l'increment de verd

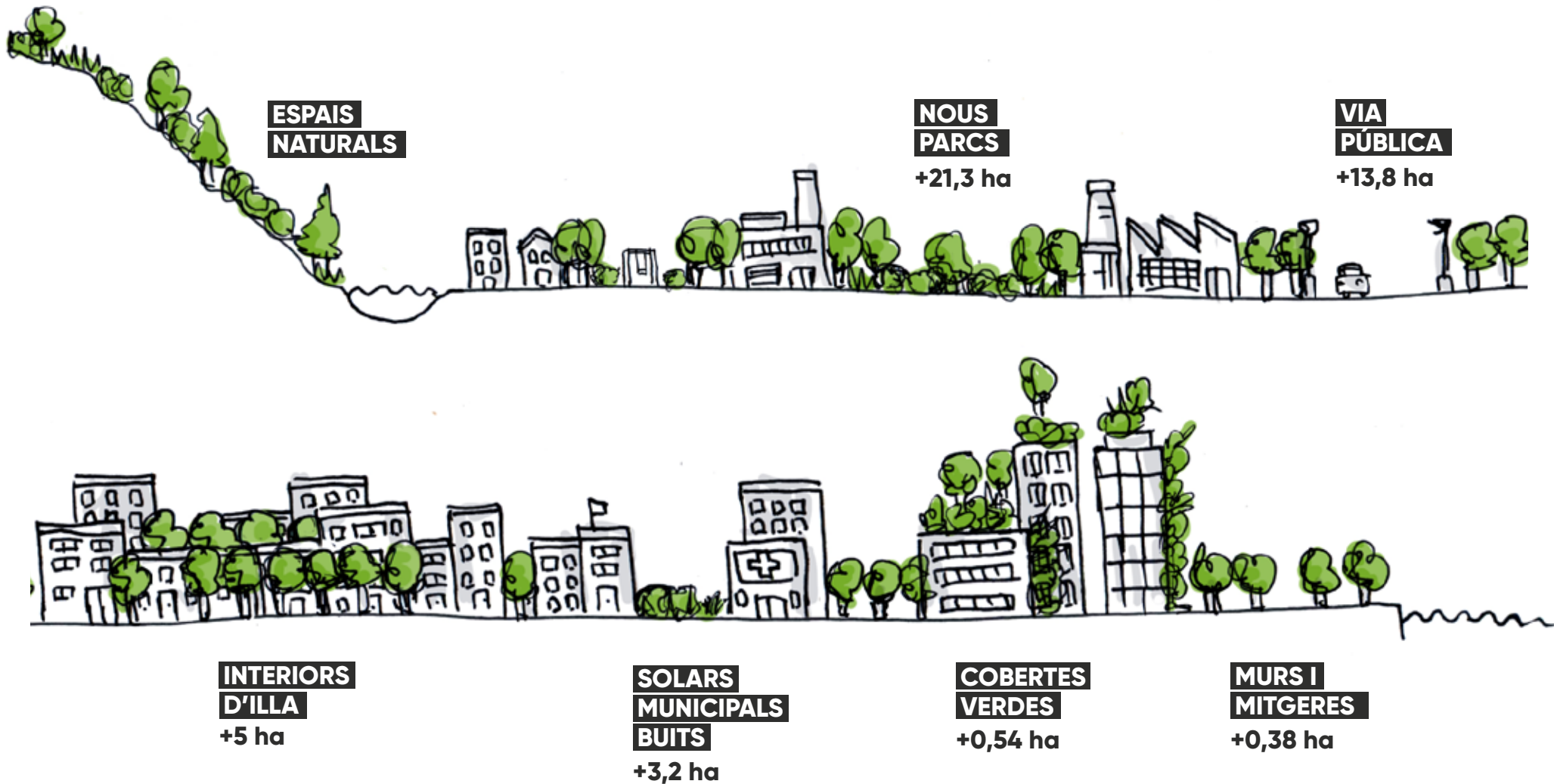
INCREMENT DEL VERD (m2)	2015-2016	2017-2019	2020 - 2030
Acció 1.1 - Creació d'espais verds	74.602,24	138.710	833.238
Acció 1.2 - Recuperar interiors d'illa	11.816,41	38.237,11	8.800
Acció 1.3 - Enjardinar solars buits temporalment	15.946	16.754,16	30.800
Acció 1.4 - Intervencions via pública	32.760,46	106.060,46	304.700* ¹
Acció 1.5 - Enverdir cobertes	-	5.431	22.000
Acció 1.6 - Enverdir murs i mitgeres	606,3	3.232	12.100
TOTAL	135.731,41 m ² (13,57 ha)	308.424,73 m ² (30,84 ha)	1.211.638 m ² (121,16 ha)
Total agregat de nova superfície verda	13,57 ha	44,41 ha	165,57 ha

*¹ 100.836 m² corresponen a l'objectiu d'augmentar un 5% la cobertura arbòria prevista al Pla director de l'arbrat 2037, i 203.864 m² a intervencions a l'espai públic intensificant la presència de verd: Programa Superilles, carrers pacificats, agricultura urbana, plantació en escocells,...

LÍNIA 1: INCREMENT DE LA INFRAESTRUCTURA VERDA

+ 44 HA DE NATURA URBANA

ACTUACIONS 2015-2019



LÍNIA 2

MILLORA DE LA

INFRAESTRUCTURA

VERDA EXSTENT



LÍNIA 2

MILLORA DE LA INFRAESTRUCTURA VERDA EXISTENT

1 Naturalitzar els espais verds

- Estendre la naturalització a la ciutat.
- Exemple d'actuacions: Dissenyar i executar un jardí d'especial interès per a la biodiversitat, deixar evolucionar gespes cap a herbassars, sembra de plats florits, etc.

2 Augmentar la biomassa de la ciutat, especialment pel que fa a arbres i arbusts en parcs, jardins i espai públic, afavorint la seva maduresa

- Augmentar la superfície de verd als districtes on hi ha més carència (Ciutat Vella, Eixample, Gràcia i Sant Andreu).

LÍNIA 2

MILLORA DE LA INFRAESTRUCTURA VERDA EXISTENT

3 Preservar i millorar la biodiversitat en els solars urbans

- Vetllar per la conservació dels herbassars que s'estableixen en solars sense ús.
- Evitar les deixalles que donen aspecte degradat i marginal que no es correspon amb la seva importància ecològica.

4 Conservar i millorar els espais naturals o semi-naturals, especialment els oberts

- Evitar el tancament dels espais oberts amb prats, pel creixement espontani o induït d'espècies llenyoses.
- Dotar la ciutat de natura pròxima de qualitat, evitant la pèrdua d'espais lliures i d'hàbitats d'interès per a la biodiversitat.



LÍNIA 2

MILLORA DE LA INFRAESTRUCTURA VERDA EXISTENT

5 Afavorir estructures per al refugi, aliment i reproducció de la fauna urbana

- Exemples: Passos de fauna, ruscós, hotels d'insectes, nius, murets, fangars, roquissars, etc.

6 Naturalitzar basses ornamentals

- Comptar amb un hàbitat aquàtic d'aigua dolça de qualitat i amb biodiversitat.

7 Tenir cura de les aigües naturals presents a la trama urbana

- Preservar la qualitat de les aigües (mines, fonts, aigua freàtica, etc.) per utilitzar-les com a recurs, especialment per a reg i altres usos públics.

LÍNIA 2

MILLORA DE LA INFRAESTRUCTURA VERDA EXISTENT

8 Estendre els Sistemes Urbans de Drenatge Sostenible (SUDS)

- Mètode que facilita la retenció, tractament i drenatge de l'aigua, ja sigui per la seva reutilització com per la seva devolució al medi.

9 Impuls i enfortiment de la gestió pública dels espais verds



LÍNIA 2:

MILLORA DE LA INFRAESTRUCTURA VERDA

NATURALITZACIÓ

HERBASSAR

RUSCOS
D'ABELLES

CAIXES-NIU

ZONA
D'ARBUSTOS

BASSA
NATURALITZADA

PIRÀMIDE
DE FUSTA

TORRE DE
RATPENATS

PRAT
FLORIT

ESPIRAL
D'AROMÀTIQUES

HOTEL
D'INSECTES

PARC
NATURALITZAT

SOLAR
NATURALITZAT

VERD ALS EDIFICIS
I A LES COBERTES

MUR
VERTICAL

ESCOCELLS

HORT

TANQUES
VEGETALS MIXTES

Naturalitzar els espais verds ja existents. | Increment d'arbres i arbusts en parcs, jardins i espai públic. | Augment de flora i fauna en solars sense ús. | Millora dels espais naturals com ara els Tres Turons | Nous espais per la fauna urbana: ruscos, hotels d'insectes, nius, piràmides de fusta... | Naturalització de basses ornamentals per afavorir la biodiversitat. | Potenciació de les aigües naturals de la ciutat: fonts, mines, aigua freàtica. | Sistemes Urbans de Drenatge Sostenible (SUDS) per facilitar la retenció, tractament i drenatge d'aigua.

LÍNIA 3

CORRESPONSABILITAT

EN LA CURA DE LA

NATURA URBANA



LÍNIA 3

CORRESPONSABILITAT EN LA CURA DE LA NATURA URBANA

1

Impulsar la corresponsabilitat de la ciutadania en la conservació i l'increment de la infraestructura verda als parcs, jardins i altres zones verdes de la ciutat

- Creació d'horts i jardins escolars o comunitaris.
- Implicació en els horts municipals com a usuaris o com a entitats.
- Plantació i manteniment d'escocells.
- Manteniment d'espais verds.
- Instal·lació de caixes niu i hotels d'insectes.

2

Impulsar la custòdia urbana en l'ampliació i conservació de la infraestructura verda , de la mà de les organitzacions socials i comunitàries de la ciutat

- Acords voluntaris entre propietaris i entitats sense ànim de lucre per conservar i millorar el patrimoni natural de la ciutat, principalment en espais que es troben en estat prvoisional.

LÍNIA 3

CORRESPONSABILITAT EN LA CURA DE LA NATURA URBANA

3 Impulsar l'agricultura ecològica en espais i solars urbans i periurbans

- Aquesta agricultura posa l'accent en l'acció social, el consum local i la producció ecològica.
- Contribueix a la conservació de la biodiversitat i a protegir el medi ambient.

4 Fomentar el verd privat mitjançant la promoció d'horts, balcones, terrasses, terrats, cobertes, murs i patis enjardinats

- Crear petits racons verds que donin serveis ecosistèmics, millorin el paisatge urbà i serveixin de refugi per a la fauna.
- Promoció d'horts, balcones, terrasses, terrats, cobertes, murs i patis enjardinats.

LÍNIA 3

CORRESPONSABILITAT EN LA CURA DE LA NATURA URBANA



5 Fomentar l'obertura d'espais verds no municipals per a ús públic

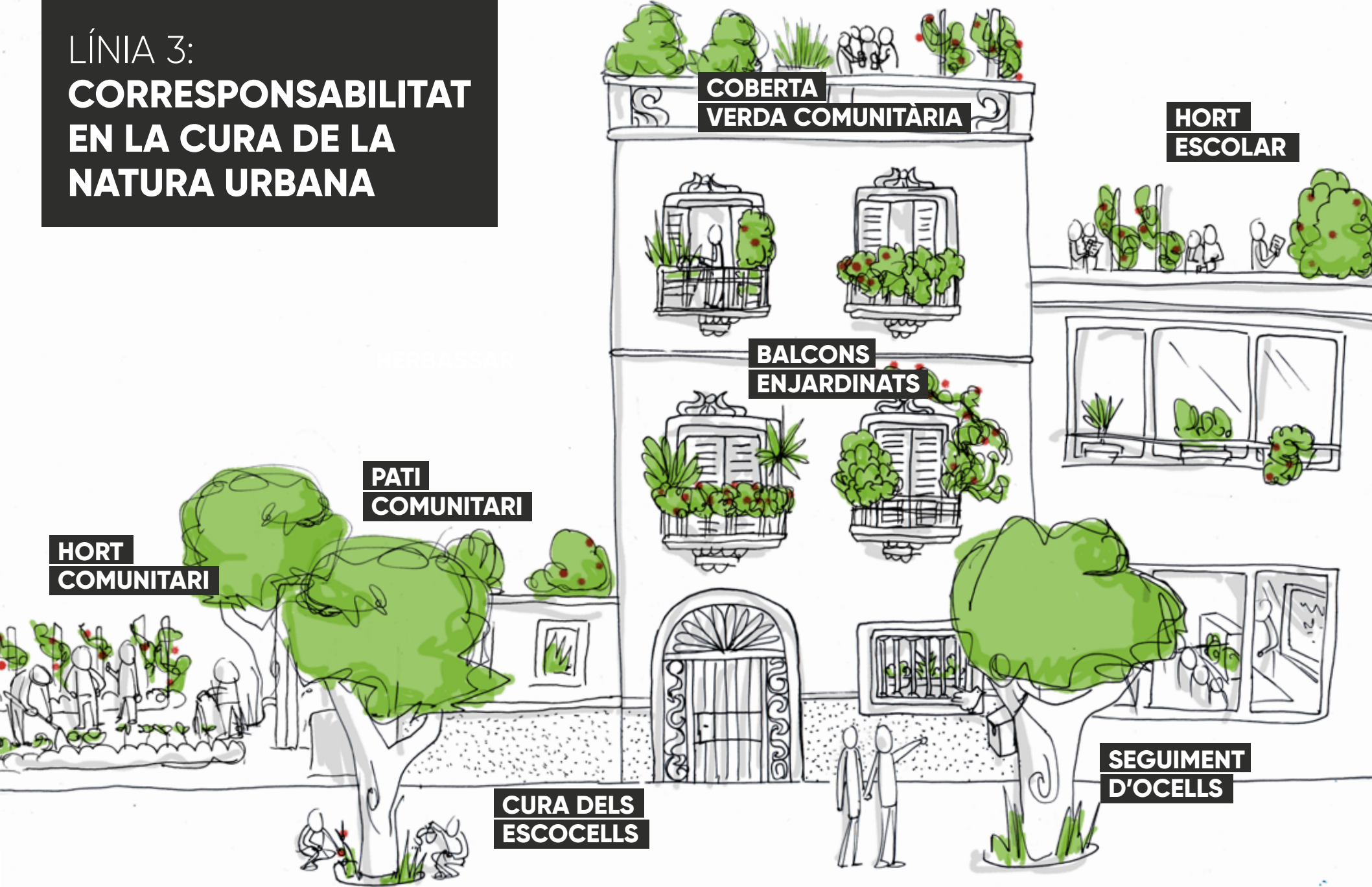
- Donar accés a la ciutadania a jardins i patis actualment d'ús restringit.

6 Estendre el coneixement de la natura urbana i el valor de la seva conservació

- Plantejar estratègies comunicatives, formatives i educatives per donar a conèixer la riquesa de la natura urbana, la seva importància, els beneficis i els impactes a què està sotmesa.

LÍNIA 3:

CORRESPONSABILITAT EN LA CURA DE LA NATURA URBANA



Noves parcel·les d'horts cedides a entitats. | Creació d'hotels d'insectes per part de les escoles. | Manteniment compartit dels escocells. | Nous horts de gestió comunitària. | Concurs de cobertes verdes. | Tallers de bioblitz. | Obertura de jardins privats a la ciutadania. | Foment del voluntariat en la conservació i manteniment de parcs. | Naturalització de basses escolars

LÍNIA 4

ESTUDI, PLANIFICACIÓ

I SEGUIMENT DE LA

INFRAESTRUCTURA

VERDA



LÍNIA 4

ESTUDI, PLANIFICACIÓ I SEGUIMENT DE LA INFRAESTRUCTURA VERDA

1

Planificar la infraestructura verda de Barcelona com a sistema, atenent als serveis socioambientals

- Repensar l'actual sistema verd de la ciutat per transformar-lo en una malla que connecti els espais verds existents entre si amb els espais naturals de l'entorn.

2

Impulsar la xarxa de corredors verds

- Desplegar una xarxa de corredors verds urbans que enllacin els espais naturals de Collserola i el litoral amb espais verds existents en la trama urbana.
- S'està treballant en el corredor Ciutadella-Collserola.



LÍNIA 4

ESTUDI, PLANIFICACIÓ I SEGUIMENT DE LA INFRAESTRUCTURA VERDA

3

Revisar els espais reconeguts pel planejament com a espai lliure amb potencial per incrementar el seu percentatge de verd i de zones permeables

- Augmentar la densitat de vegetació, estructura o qualitat de l'hàbitat d'espais verds amb una baixa presència de vegetació.
- Incrementar el percentatge de verd en espais executats com a espai públic, però que encara disposen d'un potencial molt elevat.
- Exemples: Plaça dels Països Catalans, Moll de la Fusta

4

Completar l'estudi dels serveis ecosistèmics dels espais verds de Barcelona per a tota la ciutat

- Estudi per conèixer quins són els serveis socioambientals
- que els espais verds aporten a la ciutadania.

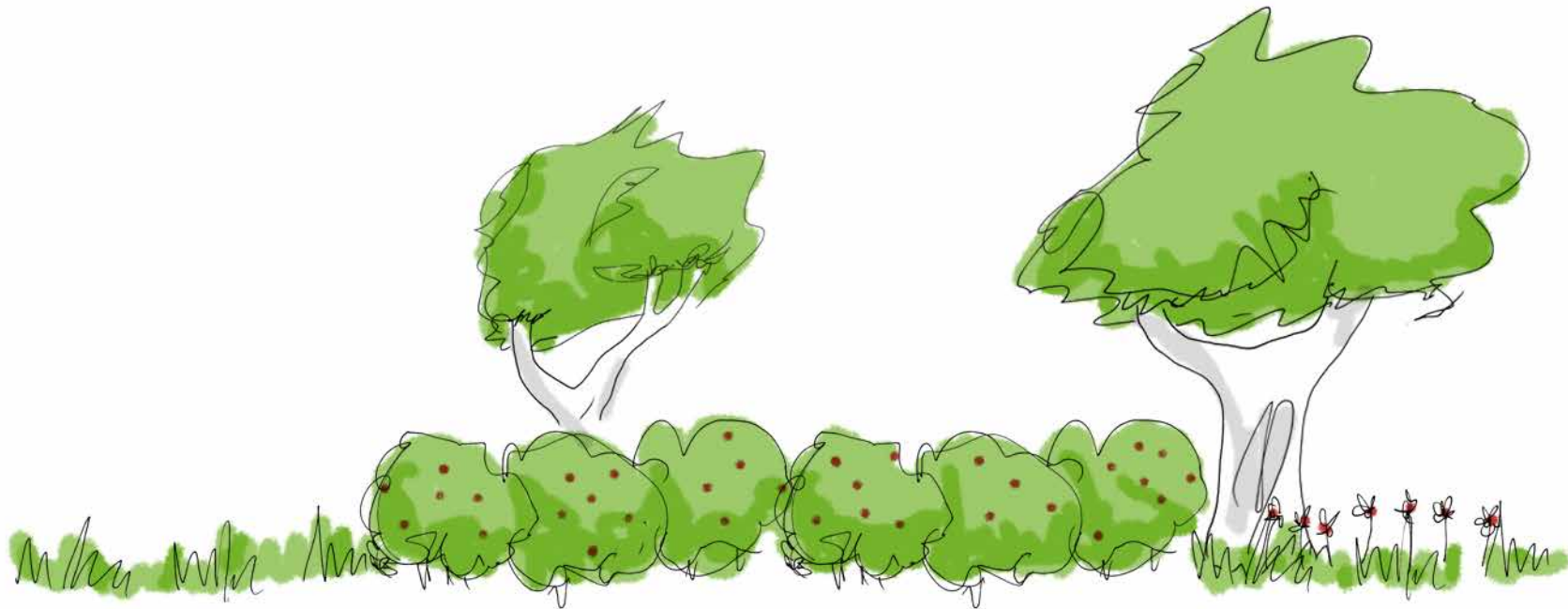
Completar l'estudi en els 6 districtes restants de la ciutat ajudarà a dissenyar els espais per obtenir els màxims beneficis arreu.

LÍNIA 4

ESTUDI, PLANIFICACIÓ I SEGUIMENT DE LA INFRAESTRUCTURA VERDA

5 Crear un sistema d'informació sobre la infraestructura verda, el verd i la biodiversitat

- Inclourà el seguiment de la infraestructura verda, del verd públic incloent l'arbrat, del patrimoni natural, dels hàbitats i de les espècies.



INCREMENT I MILLORA DEL VERD PER DISTRICTES

2017 - 2019

▲ = increment del verd

● = millora del verd

LES CORTS

10.799 m²

1 nou espai verd
1 mur verd
1 mitgera

4 actuacions de naturalització

SARRIÀ - SANT GERVASI

6.072 m²

4 intervencions en via pública
3 nous espais verds
2 mitgeres

5 actuacions de naturalització

GRÀCIA

3.573 m²

3 intervencions en via pública
1 nou espai verd

4 actuacions de naturalització

HORTA - GUINARDÓ

39.635 m²

3 nous espais verds
1 intervenció en via pública
1 interior d'illa
1 coberta verda

8 actuacions de naturalització

NOU BARRIS

98.409 m²

2 nous espais verds
4 intervencions en via pública
2 interiors d'illa

2 actuacions de naturalització

SANT ANDREU

24.222 m²

2 nous espais verds
1 intervenció en via pública

6 actuacions de naturalització

EIXAMPLE

27.609 m²

2 intervencions en via pública
12 interiors d'illa
4 mitgeres
3 nous espais verds

3 actuacions de naturalització

SANT MARTÍ

28.754 m²

7 intervencions en via pública
4 mitgeres
1 cobertes
1 nou espai verd
5 interiors d'illa

6 actuacions de naturalització

SANTS- MONTJUÏC

29.632 m²

3 intervencions en via pública
3 mitgeres
2 nous espais verds
2 cobertes

5 actuacions de naturalització

CIUTAT VELLA

1.878 m²

5 mitgeres
1 nou espai verd
3 intervencions en via pública

3 actuacions de naturalització



**Ajuntament
de Barcelona**