
Observatori
de l'Habitatge
de Barcelona

Ajuntament
de Barcelona

Àrea
Metropolitana
de Barcelona

Diputació
de Barcelona

Generalitat
de Catalunya

Associació
de Gestors
de Polítiques
Socials
d'Habitatge
de Catalunya

Seguiment del pla de treball

2017 juliol

Observatori
de l'Habitatge
de Barcelona



Índex

L'Observatori de l'Habitatge de Barcelona

Objectius	8
Productes	9

Calendari i tasques

Fases	12
Presentació del dia 10	14

Organigrama

Organigrama de l'OHB	16
----------------------	----

Pressupost

Despeses fixes i variables	19
----------------------------	----

Seguiment

Observatori
de l'Habitatge
de Barcelona

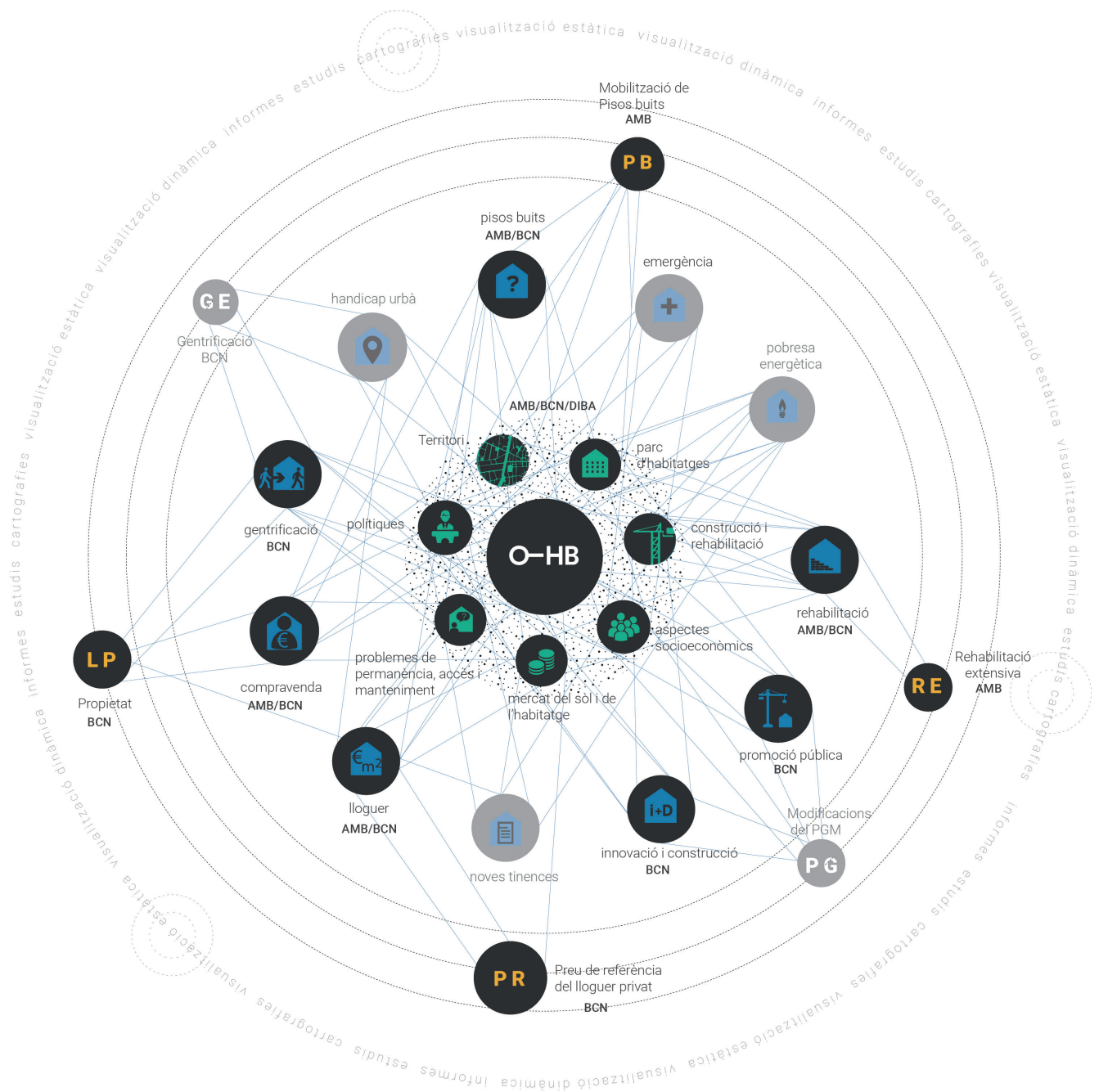
**L'Observatori
de l'Habitatge
de Barcelona**

Galàxia

L'OHB estructura la seves dades per mitjà de corones d'informació que van afegint complexitat als continguts o productes finals, i que durant el primer any s'aniran construint consecutivament a mida que l'entitat es vagi consolidant.

Es parteix de la centralització de les dades disponibles d'habitatge per a la seva anàlisi, el tractament de dades més complexes o no disponibles per al disseny de nous

indicadors temàtics, fins al desenvolupament d'aquests en un territori concret, amb dades que permeten un gra de detall molt més elevat, per a l'elaboració de propostes. Tota aquesta informació, a mida que es va explotant, es visualitza amb diferents formats específics mitjançant un suport web, atractiu i innovador, que situï l'OHB com el consultor de referència per la ciutadania i administracions en qüestions d'habitatge.



Objectius

L'Observatori de l'Habitatge de Barcelona és un instrument d'àmbit supramunicipal encapçalat per diverses administracions que es proposa:

Realitzar una radiografia de l'habitatge a partir de informació estadística, estudis i treball de camp.

Elaborar una diagnosi acurada de les principals problemàtiques a què s'enfronten els municipis que integra mitjançant la generació d'un sistema d'indicadors propi i metodologies d'estudi concretes.

Donar suport al disseny de les polítiques públiques d'habitatge

Apropar la informació a la ciutadania mitjançant estratègies de comunicació i la creació de canals de participació ciutadana.

En aquest sentit, la innovació en l'ús de les noves tecnologies i el treball amb el BigData són paràmetres de treball fonamentals. Alhora, és imprescindible comptar amb la col·laboració de les diferents administracions implicades per tal de centralitzar informació i fer xarxa de forma coordinada, i així poder homogeneitzar dades, crear protocols d'intercanvi, i consensuar metodologies a través de taules tècniques.

Productes

Els productes de l'OHB, tot i que podran variar en el temps, es centren en aquests 4 eixos:

Sistema d'indicadors

Disseny i manteniment d'una base de dades comuna sobre els principals temes d'habitatge, que centralitza totes les dades disponibles dels diferents àmbits d'actuació i alhora, permet el disseny de nous indicadors que vagin ampliant-se amb el temps. Aquest sistema d'indicadors té una estructura asimètrica pel que fa al nombre de dades i al grau de desagregació depenent del àmbit, diferenciant bases de dades municipals (ciutat de Barcelona), metropolitana o provincial. El treball d'anàlisi i gestió que se'n deriva es formalitza amb l'entrega d'un informe d'habitatge anual i un visualitzador en línia.

- Informe anual

L'OHB ha centrat els seus primers esforços, en la realització d'un informe anual de contingut estadístic amb l'objectiu de detectar aquells temes de major interès per a l'avaluació i disseny de les polítiques d'habitatge. Aquest treball d'anàlisi s'ha realitzat a partir d'un sistema d'indicadors compartit amb tècnics de les diferents administracions adscrites a l'Observatori per tal de realitzar una diagnosi comparada dels àmbits territorials corresponents.

- Visualitzador de dades en línia

Eina de visualització de dades estàtiques i dinàmiques que permet accedir de forma oberta i àgil a la informació generada per l'OHB. L'objectiu és posar tots els indicadors en una plataforma en línia amb la vocació d'obrir i centralitzar la informació i apropar-la a diferents perfils d'usuaris existents.

El visualitzador en línia conté:

1. Cartografies dels indicadors i sèrie històrica si s'escau.
2. Gràfics creats per cadascun dels indicadors posant en relleu la informació més destacada.
3. Una breu descripció de l'indicador.
4. La possibilitat de descarregar en format .csv i PDF les dades amb què s'han creat les cartografies.

Temes estratègics

Estudis específics sobre un tema en concret, que donen resposta a les principals preguntes que sorgeixen en el procés de disseny de polítiques d'habitatge en un àmbit determinat. Aquests estudis es concreten en una sèrie d'informes estructurats per temàtiques on s'inclouen el treball de recerca, metodologies de treball pel disseny d'indicadors temàtics i la captació de dades, algunes no disponibles.

Aquests estudis es realitzen en coordinació amb altres entitats, creant els suports necessari per compartir coneixement i obrir el debat. La recerca també s'orienta al disseny de noves vies de captació de dades per mitjà de l'ús del Big Data o la participació ciutadana.

Laboratoris

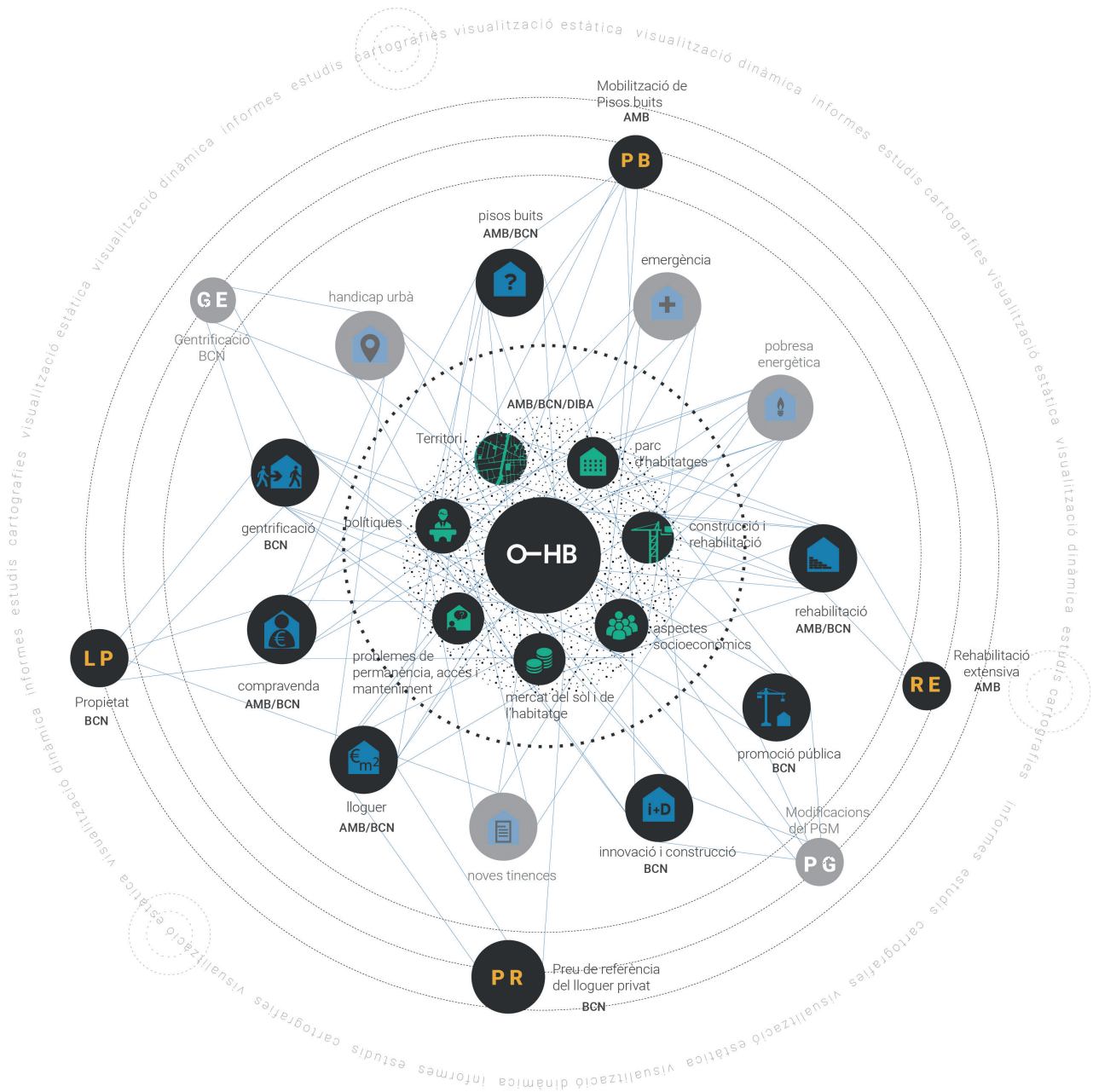
Desenvolupament de projectes estratègics d'habitatge en un àmbit determinat geogràfic i/o temporal. Són propostes concretes que donen resposta a les necessitats diagnosticades a partir del treball minuciós amb indicadors temàtics. Aquests laboratoris es realitzen en format projecte i poden variar molt l'escala temporal i territorial.

Seguiment

Observatori
de l'Habitatge
de Barcelona

Calendari i tasques

Fases



..... Fase 1

Fase 1: productes acabats

Sistema d'indicadors

- Informe anual

1. Context

2. 6 capítols:

- Parc d'habitatges

- Construcció i rehabilitació

- Aspectes sociodemogràfics i socioeconòmics

- Mercat de l'habitatge i el sòl

- Problemes de permanència, accés i manteniment

- Polítiques

3. Conclusions

- Visualitzador de dades en línia

1. Cartografies per a 7 capítols amb un total de més de 60 indicadors i sèries històriques corresponents.

2. 3 gràfics per indicador que posen en relleu els aspectes més destacats de les dades.

3. Breu text descriptiu que facilita la comprensió de les dades representades.

4. Generació de fitxes resum descarregables en PDF per cada indicador on aparegui una síntesi dels gràfics i la cartografia associada.

5. Possibilitat de descarregar els datasets utilitzats en la generació dels mapes en format .csv

Productes en desenvolupament

Temes estratègics

1. Estudi del lloguer (BCN i AMB)

2. Estudi de la compravenda (BCN i AMB)

3. Gentrificació (BCN)

4. Pisos buits (BCN i AMB)

5. Rehabilitació (AMB i BCN)

6. Promoció pública (BCN)

7. Innovació i construcció (BCN)

Laboratoris

1. Preu de referència del lloguer privat (BCN)

2. Concentració de propietat (BCN)

3. Rehabilitació extensiva (AMB)

4. Mobilització de pisos buits (AMB)

Proposta per la presentació de l'OHB

10 de juliol

1- L'Observatori de l'Habitatge de Barcelona:

- Què és?
- Objectius
- Galàxia: Estructura de continguts
- Fases d'elaboració de continguts :

Fase 1: Juliol 2017

Fase 2: Desembre de 2017

2- Presentació de l'organigrama de l'OHB:

- Representant de l'Observatori
- El comitè assessor

3- Els reptes de l'habitatge:

Introducció a càrrec de Carme Trilla

4- Presentació dels productes acabats: Fase 1 OHB

- Presentació del visualitzador de dades
- Presentació de l' Informe anual

5- Presentació dels productes en desenvolupament: Fase 2 OHB

- Estudis estratègics
- Laboratoris:

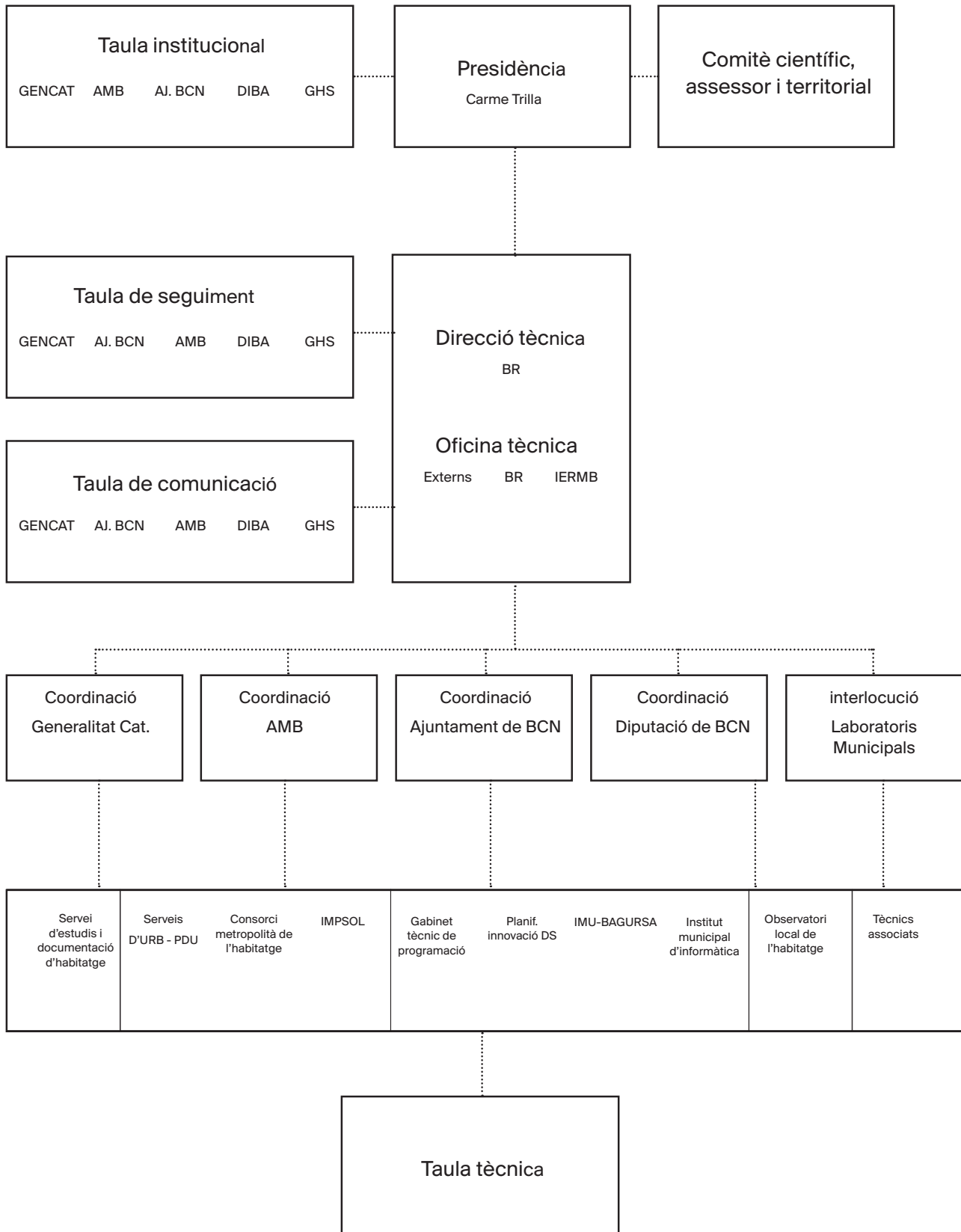
6- Agraïments

Seguiment

Observatori
de l'Habitatge
de Barcelona

Organigrama

Organigrama de l'OHB



Seguiment

Observatori
de l'Habitatge
de Barcelona

Pressupost

**Observatori
de l'Habitatge
de Barcelona**

Ajuntament
de Barcelona

Àrea
Metropolitana
de Barcelona

Diputació
de Barcelona

Generalitat
de Catalunya

Associació
de Gestors
de Polítiques
Socials
d'Habitatge
de Catalunya

**Barcelona Regional
Carrer 60, 25-27
Edifici Z, Planta 2
Sector A. Zona Franca
08040 Barcelona**

Amb la col·laboració de:
Institut d'estudis Regionals Metropolitans de Barcelona

info@observatorihabitatgebcn.cat
